

Peut on faire mieux ?



L. Obert



Service d'Orthopédie, de Traumatologie, de Chirurgie Plastique, Reconstructrice et Assistance Main

CHI Vesoul - CHU Besançon & CIC IT 808 F25033 Besançon

EA 4268 Innovation, Imagerie, Ingénierie et Intervention en santé « I4S », IFR 133 INSERM

lobert@chu-besancon.fr

Oui mais pourquoi ? ...

**Dans le service d'orthopédie, traumatologie
et de chirurgie plastique ?**



Oui mais comment ? ...

Accueil urgences ou service ?

Analyse des lettres de mécontentement sur une année



Patients pas contents ? ... 2014

17000 accueils urgences + 4000 hospitalisations :

34 lettres : 0,001 %

Dont 1 procès + 2 CRCI

« EPP » analyse annuelle des situations

3 x 1/3 : tracassiers malhonnêtes, résultats, complications

Patients « mal » orientés ? ... 2014

17000 accueils urgences

Carottage janvier - février 2014

Analyse fiche samu ou pompier

N = 31 / 2 mois ... 0,01%

Pris en charge déchocage ensuite

OU body scan

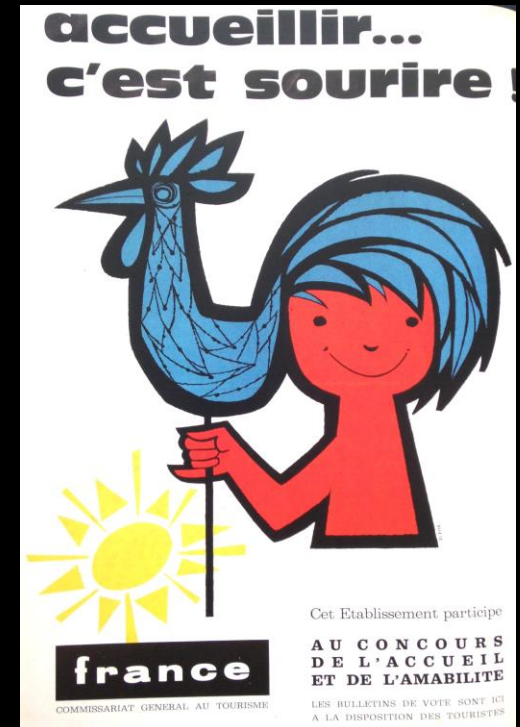
Au total ...

C'est pas mal ... C'est même super bien

Mais c'est tellement simple de faire encore mieux

Conclusion

Moins on n' a d'idée plus on y tient ...





ufr

SMP

Sciences médicales & pharmaceutiques

UNIVERSITÉ DE FRANCHE-COMTÉ

**Université PARIS 13 UFR de Médecine, Université PARIS 11 UFR de Médecine
Université de FRANCHE COMTE UFR de Médecine, Université de RENNES UFR de
Médecine**

**Université Louis Pasteur STRASBOURG Faculté de Médecine, Ecole du Val de Grâce –
Service de Santé des Armées**

**DIPLOME INTER-UNIVERSITAIRE D'URGENCES TRAUMATOLOGIQUES
ANNEE UNIVERSITAIRE 2015-2016**

Enseignements & Examens à Paris-Bobigny

Renseignements & Inscriptions à UFR SMP Besançon – Formation Continue