

LA FLATULENCEPHALIE

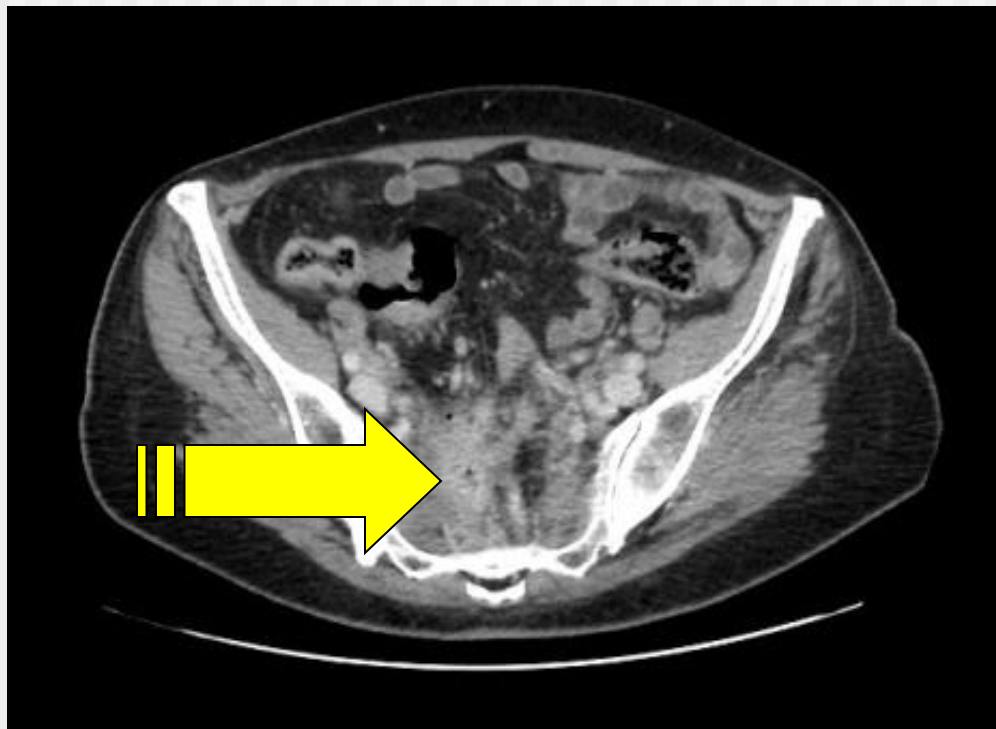


Catherine GUARNERI – Interne
Service de Neurochirurgie Pr CZORNY
Hôpital Jean Minjot - BESANCON

Il était une fois,

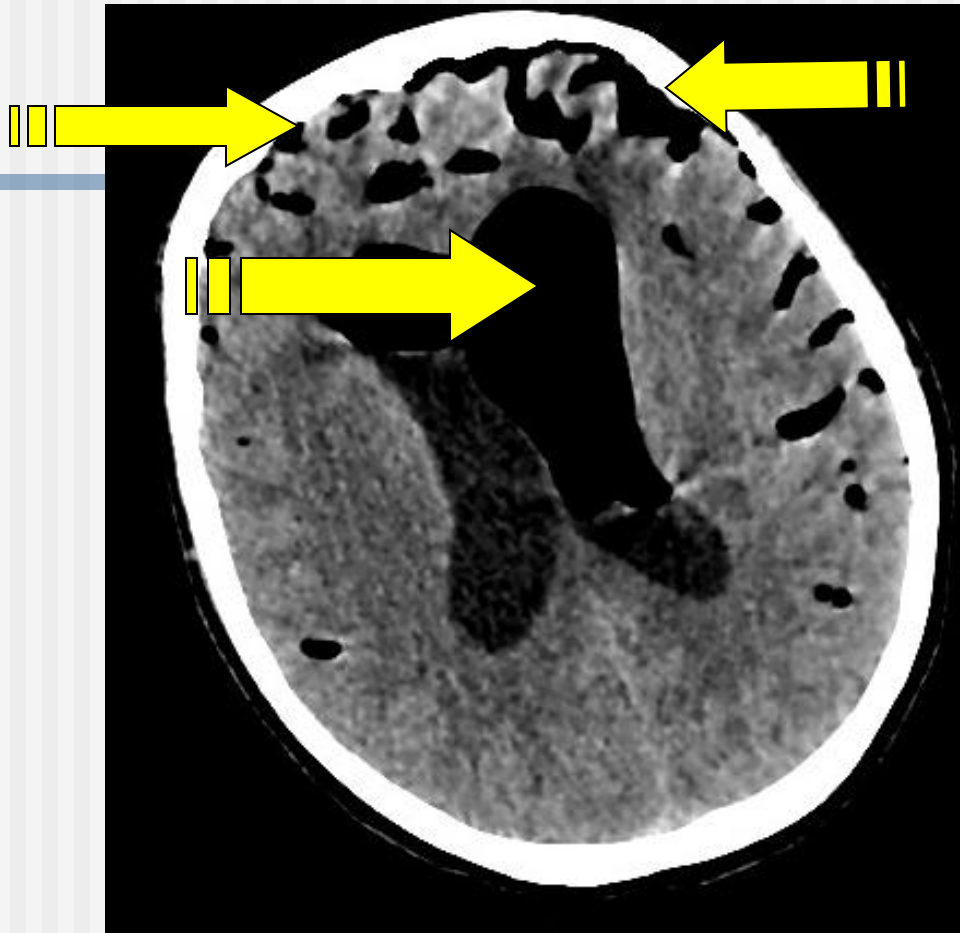
- Femme de 62 ans
- Découverte en février 2011 d'un adénocarcinome sigmoïdien stade T4, métastases ganglionnaires multiples sur le bilan d'extension
- Décision en RCP de chimiothérapie néoadjuvante

Imagerie initiale

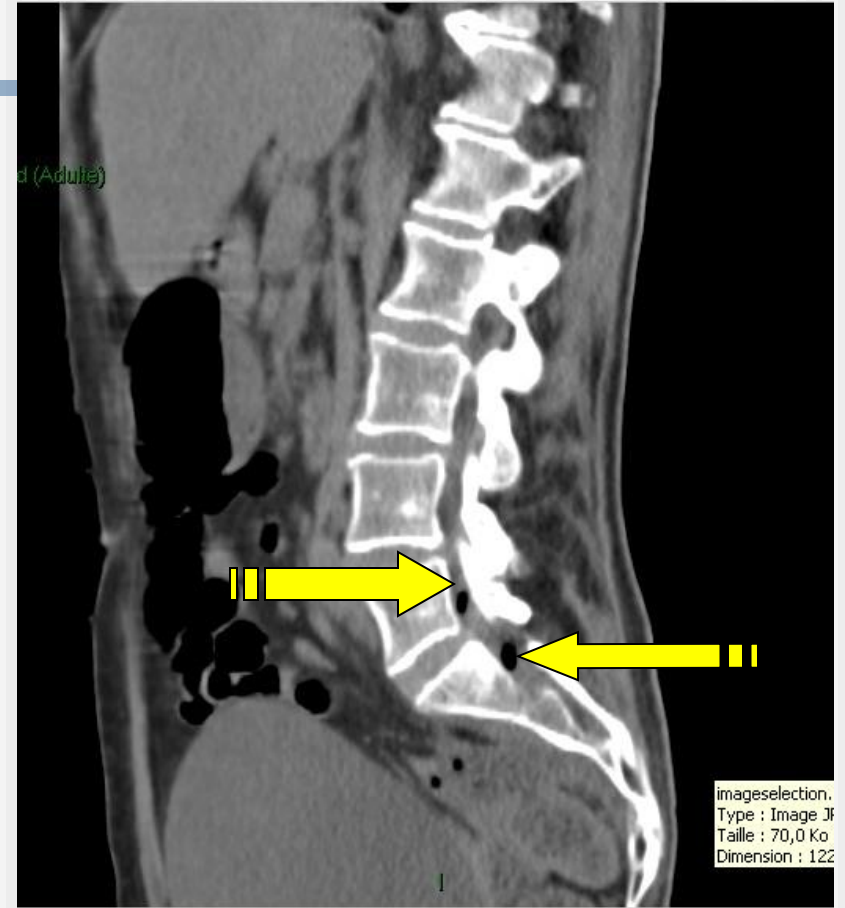
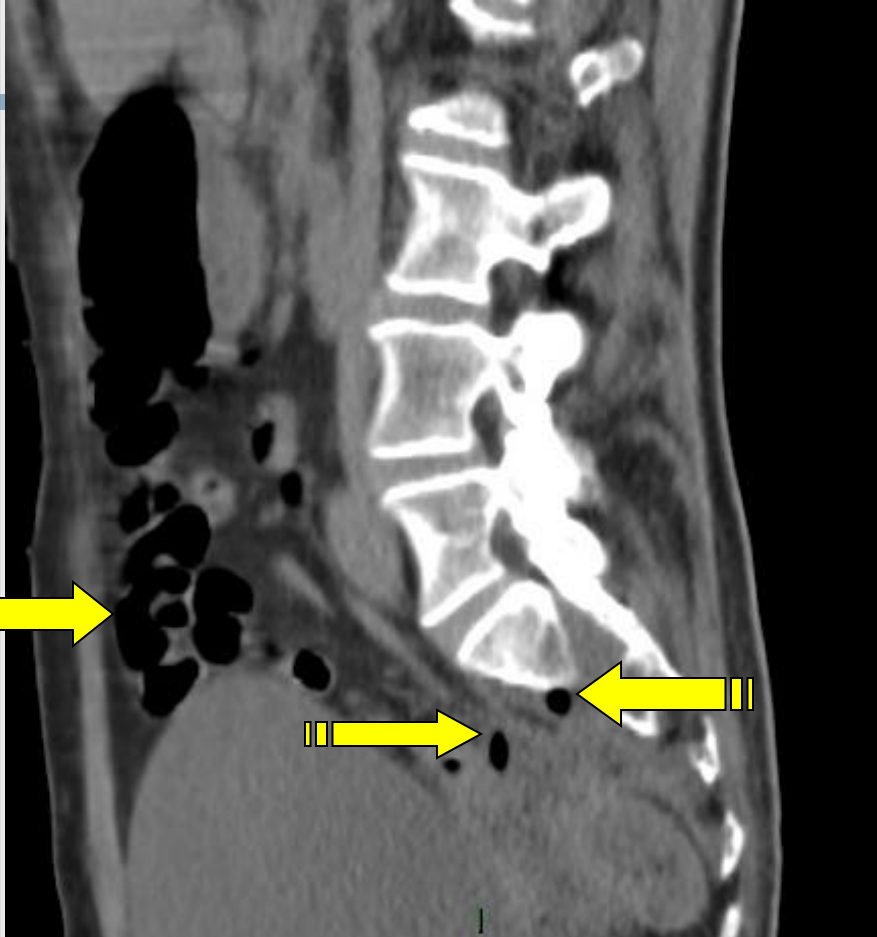


Mais un jour, il se passa...

- Apparition d'une **désorientation temporo-spatiale** (J+18 de la 3^{ème} cure de chimiothérapie néoadjuvante)
- Examen clinique initial au SAU:
 - GSC 14
 - syndrome tétrapyramidal
- Biologie: normale
- Les TDM cérébrale et abdominopelvienne retrouvent...



une pneumocéphalie et ventriculocéphalie liées
à ...



une fistule colodurale



une fistule colodurale

- **COMPLICATIONS :**

- **HTIC** (pneumencéphalie)

- **MENINGITE** (brèche ostéoméningée stercorale)

- Décès de la patiente 7 jours plus tard

Le mot des maux de l'histoire...

PNEUMENCEPHALIE =

présence d'air sous la voûte crânienne liée à une brèche ostéoméningée suite à:

- intervention neurochirurgicale,
- traumatismes crâniens avec fracture de sinus ou de la base du crâne,
- Rachianesthésie,
- drainage lombaire
- ...et y penser face à des **troubles de conscience** dans le cadre d'un **cancer colorectal** par **brèche colodurale** !



Merci pour votre attention!

Merci aux Dr DI TOMMASO, Pr CZORNY,
Dr PAUCHOT, Pr HEYD, Dr N'GUYEN, l'équipe du 7AO,
G.ALEMANN pour leurs conseils et aide.