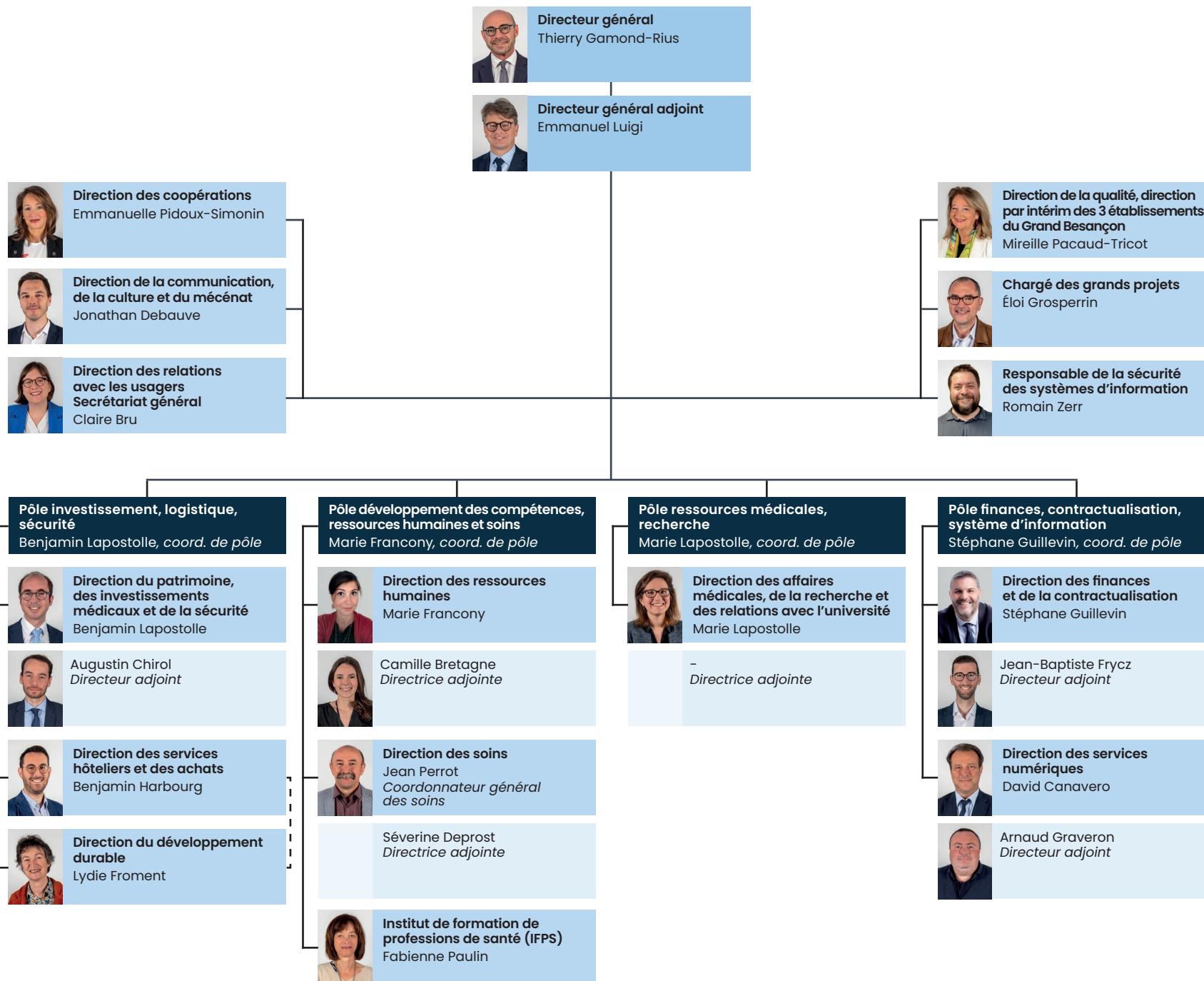


Gouvernance

 Directeur général Thierry Gamond-Rius	 Président de la commission médicale d'établissement P ^r Samuel Limat	 Présidente du conseil de surveillance Anne Vignot <i>Maire de Besançon</i>	 Directeur de l'UFR Sciences de la santé P ^r Thierry Moulin
--	---	---	---

Direction



Pôles cliniques et médicotechniques

Pôle anesthésie, réanimation chirurgicale (PARC) P ^r Sébastien Pili-Floury <i>Chef de pôle</i>	Pôle imagerie P ^r Éric Delabrousse <i>Chef de pôle</i>	Pôle mère-femme (PMF) P ^r Nicolas Mottet <i>Chef de pôle</i>
Sandrine Causeret <i>Cadre supérieure de pôle</i>	Béatrice Pigny <i>Cadre supérieure de pôle</i>	Stéphanie Paris <i>Coordonnatrice en maïeutique du pôle</i>
Jean Perrot, <i>dir. référent</i>	Augustin Chirol, <i>dir. référent</i>	Claire Bru, <i>dir. référente</i>
Mélanie Mainier, <i>asst. de gestion</i>	Anaïs Kerouault, <i>asst. de gestion</i>	Emmanuelle Agay, <i>asst. de gestion</i>
Pôle autonomie, handicap (PAH) D ^r Nicolas Bécoulet <i>Chef de pôle</i>	Pôle investigation et innovations chirurgicales (PIIC) - <i>Chef de pôle</i>	Pôle pathologies aiguës, chroniques, éducation, transplantation (PACTE) P ^r Didier Ducloux <i>Chef de pôle</i>
Laëticia Baade <i>Cadre supérieure de pôle</i>	Élise Régnass <i>Cadre coordonnatrice de pôle</i>	Élodie Boizot <i>Cadre supérieure de pôle</i>
- , <i>dir. référent</i>	Marie Lapostolle, <i>dir. référente</i>	- , <i>dir. référent</i>
Nadège Brezard, <i>asst. de gestion</i>	Mélanie Mainier, <i>asst. de gestion</i>	Joël Oliveira, <i>asst. de gestion</i>
Pôle biologie et anatomie pathologique (PBAP) P ^r Siamak Davani <i>Chef de pôle</i>	Florence Nozière <i>Cadre coordonnatrice du bloc central</i>	Pôle pharmaceutique D ^{re} Anne Grumblat <i>Cheffe de pôle</i>
Cédric Baud <i>Cadre supérieur de pôle</i>	Pôle des liaisons médico-socio-psychologiques (PLMSP) P ^r Emmanuel Haffen <i>Chef de pôle</i>	- <i>Cadre supérieur de pôle</i>
David Canavero, <i>dir. référent</i>	Alicia Rousselière <i>Cadre supérieure de pôle</i>	Camille Bretagne, <i>dir. référente</i>
Anaïs Kerouault, <i>asst. de gestion</i>	Benjamin Lapostolle, <i>dir. référent</i>	Fabien Lebon, <i>asst. de gestion</i>
Pôle cancérologie P ^r Éric Deconinck <i>Chef de pôle</i>	Pôle médico-chirurgical de l'enfant et de l'adolescent (PMCEA) D ^r Daniel Amsalleem <i>Chef de pôle</i>	Pôle urgences, SAMU, réanimation médicale (PUSRM) P ^r Gaël Piton <i>Chef de pôle</i>
Geneviève Migeon <i>Cadre supérieure de pôle</i>	Anne-Françoise Baron <i>Cadre supérieure de pôle</i>	Bernadette Nicolas <i>Cadre supérieure de pôle</i>
Emmanuelle Pidoux-Simonin, <i>dir. référente</i>	- , <i>dir. référent</i>	Lydie Froment, <i>dir. référente</i>
Nadège Brezard, <i>asst. de gestion</i>	Emmanuelle Agay, <i>asst. de gestion</i>	Vincent Liess, <i>asst. de gestion</i>
Pôle cœur-poumon (PCP) P ^{re} Virginie Westeel <i>Cheffe de pôle</i>		
Delphine Bourdenet <i>Cadre supérieure de pôle</i>		
Benjamin Harbourg, <i>dir. référent</i>		
Cindy Herpin, <i>asst. de gestion</i>		