

# Manuel\_ d'identité visuelle\_ du **CHU** Besançon\_ Franche-Comté.





0. Introduction au manuel
1. Symbole
2. Texte du logo
3. Logotype
4. Avatar et icônes
5. Couleurs
6. Typographie
7. Communications visuelles de base
8. Éléments graphiques complémentaires
9. Supports visuels promotionnels
10. Mock-up

# 0. Introduction au manuel

## Introduction au manuel

Ce manuel présente les éléments fondamentaux de l'identité visuelle du CHU Besançon Franche-Comté et définit les directives pour leur utilisation cohérente à travers les principaux canaux de communication et les supports institutionnels.

L'identité visuelle repose sur un ensemble d'éléments graphiques qui, utilisés de manière harmonisée, assurent une image claire, reconnaissable et cohérente de l'établissement.

L'objectif de ce manuel est de faciliter la compréhension du système d'identité visuelle et de garantir son application correcte et uniforme, afin de renforcer l'image professionnelle, moderne et cohérente du CHU Besançon Franche-Comté.



## Symbole



Le lion, élément central du symbole, représente la région de Franche-Comté et incarne la force, la dignité et la confiance. Son image est conçue dans une forme moderne et stylisée, qui unit la tradition et la reconnaissance à une esthétique graphique épurée et contemporaine. Il est représenté dans une position horizontale et calme, symbolisant la paix, la stabilité et la sérénité – des valeurs fondamentales de la mission de l'hôpital. Cette posture remplace celle du lion traditionnellement dressé.

De sa patte avant, le lion tient avec douceur mais détermination la croix hospitalière – symbole universellement reconnu de la santé, de l'aide et des soins

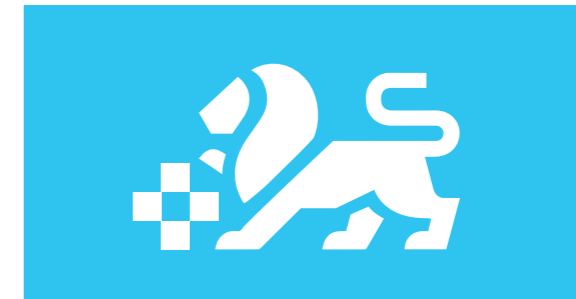
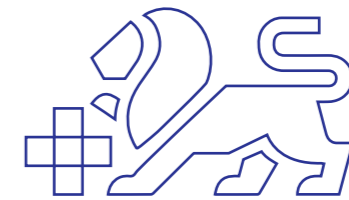
médicaux. La croix, dans sa signification symbolique, évoque la protection, la sécurité et la fiabilité, tout en exprimant la mission de l'établissement : le soin de la vie, l'assistance au prochain et le dévouement professionnel.

Ensemble, le lion et la croix forment un signe équilibré et porteur de sens, qui unit l'identité régionale aux valeurs fondamentales de l'établissement de santé – l'humanité, la confiance et l'excellence professionnelle.

## Symbole



## Symbole



## 2. Texte du logo

## Texte du logo

Le nom officiel de l'établissement est CHU Besançon Franche-Comté.

Ce nom doit être employé dans l'ensemble des communications institutionnelles, internes et externes, afin d'assurer une identification claire et cohérente de l'établissement.

Il constitue un élément central de l'identité visuelle et contribue à renforcer la visibilité et l'unité de l'image du CHU Besançon Franche-Comté.

**CHU**  
**BESANÇON**  
**FRANCHE-COMTÉ**

**CHU**  
**BESANÇON**  
**FRANCHE-COMTÉ**

**CHU**  
**BESANÇON**  
**FRANCHE-COMTÉ**

## Texte du logo

Version de base

**CHU**  
**BESANÇON**  
**FRANCHE-COMTÉ**

Deuxième version

**CHU BESANÇON**  
**FRANCHE-COMTÉ**

# 3. Logotype

## Logotype

Le logotype du CHU Besançon Franche-Comté est composé du symbole et du texte du logotypeé.

Le logotype constitue l'élément principal de l'identité visuelle du CHU Besançon Franche-Comté.

Logotype =  
symbole +  
texte du logotype

# Logotype

## Grille du logotype



## Logotype



## Logotype

Version positive du logotype, version monochrome  
et version noir et blanc



## Logotype

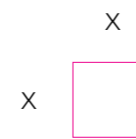
Version négative du logotype



## Logotype

### Zone de protection du logotype

La zone de protection du logotype est l'espace dans lequel il est interdit d'ajouter ou d'intégrer d'autres éléments graphiques.



## Logotype

### Utilisation minimale du logotype

La taille minimale autorisée du logotype est définie afin de garantir sa lisibilité et sa reconnaissance dans tous les contextes de communication.

Des dimensions inférieures peuvent entraîner une perte de détails et de clarté du texte.

Pour les supports numériques, la hauteur minimale recommandée est de 15 mm ( $\approx$  60 px).

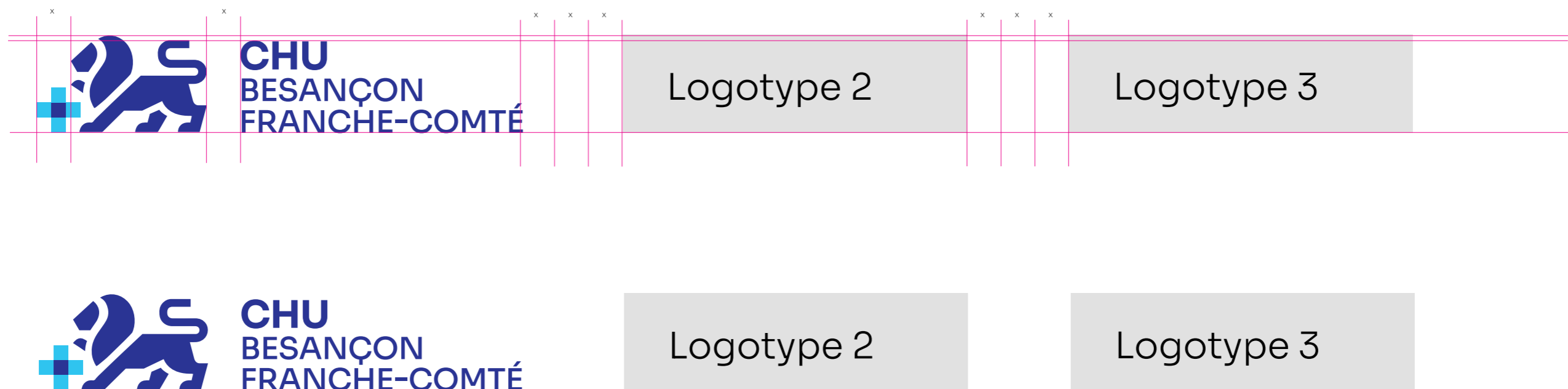
L'utilisation du logotype en dessous de ces dimensions n'est pas autorisée.



## Logotype

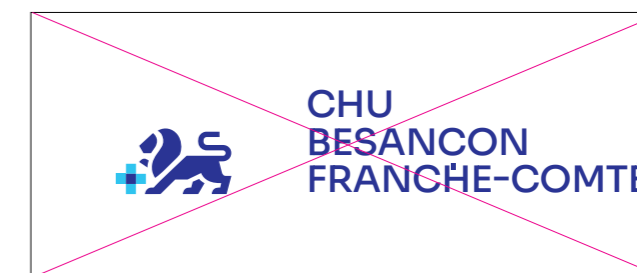
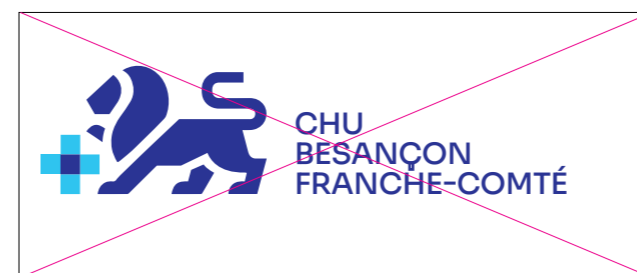
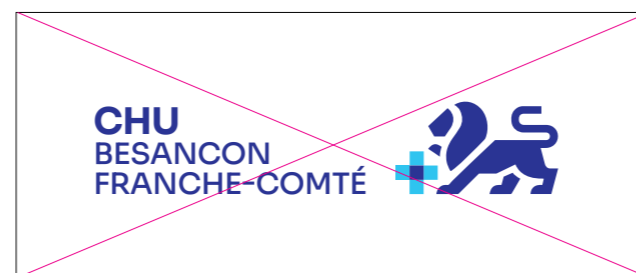
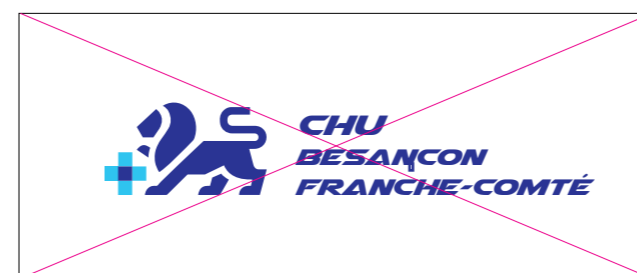
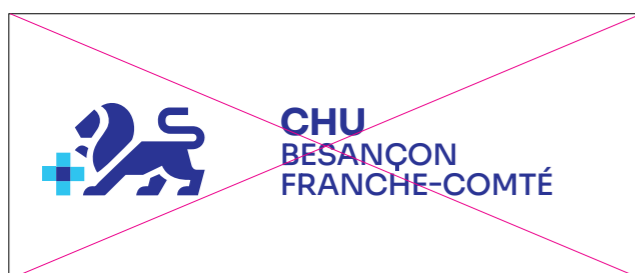
### Utilisation conjointe de plusieurs logotypes

Lors de l'utilisation de plusieurs logotypes ensemble, l'espace entre eux doit être au minimum égal à  $3 \times$  la hauteur du logotype.



## Logotype

Utilisations correctes et incorrectes du logotype



## Logotype

### Version secondaire logotype

La version secondaire du logotype est utilisée à titre exceptionnel, lorsque l'utilisation efficace de la version principale n'est pas possible.



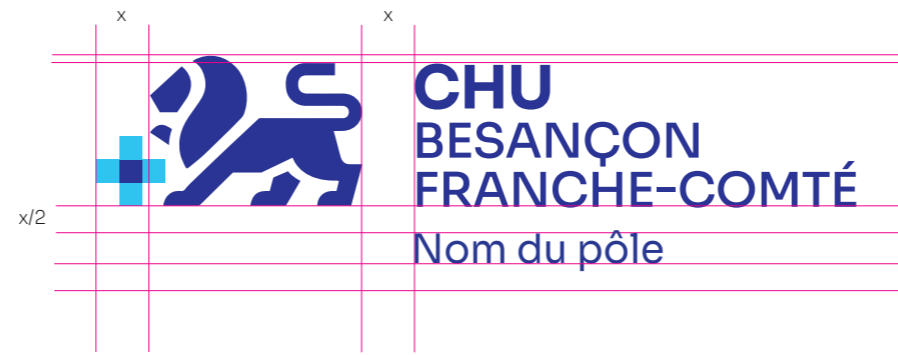
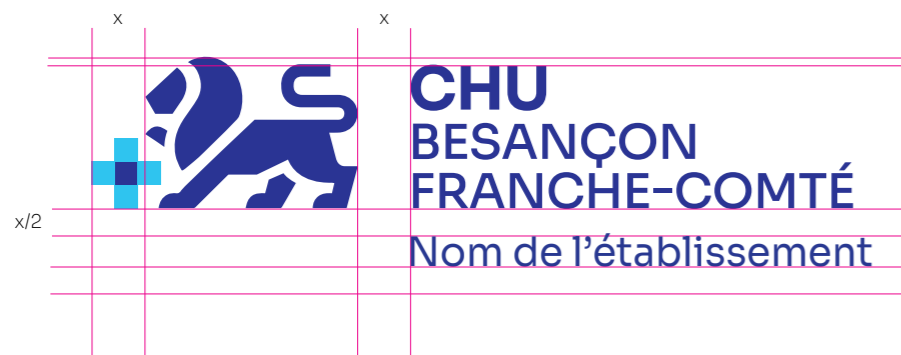
# Logotype

## Système de niveaux du logotype / des entités organisationnelles

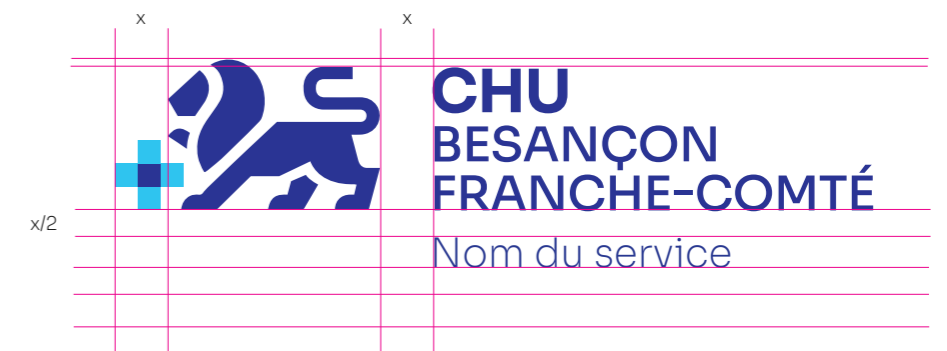
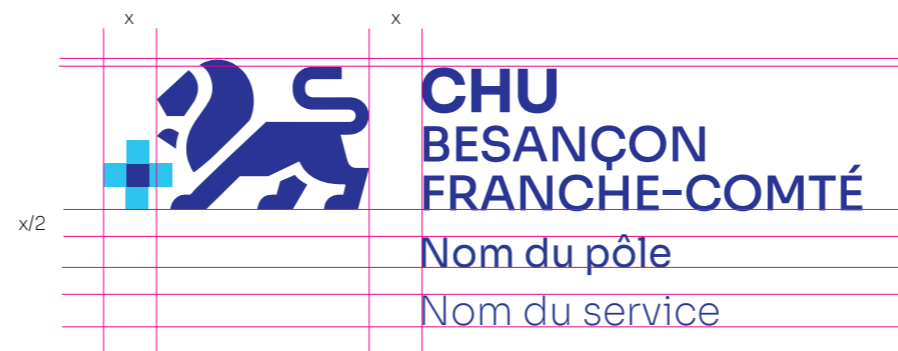
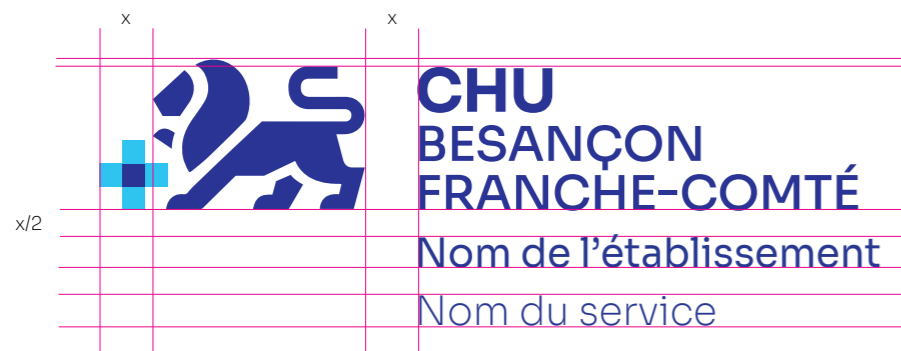
Niveau 1 = logo principal du CHU



Niveau 2 = logo principal du CHU + nom de l'établissement ou du pôle



Niveau 3 = logo principal du CHU + nom du pôle + nom du service



## Logotype

Systeme de niveaux du logotype / des entités organisationnelles

Niveau 1 = logo principal du CHU



---

Niveau 2 = logo principal du CHU + nom de l'établissement ou du pôle



---

Niveau 3 = logo principal du CHU + nom du pôle + nom du service





## Avatar et icônes

### Avatar

L'avatar représente une version simplifiée de l'identité visuelle du CHU Besançon Franche-Comté.

Il est composé de deux éléments symboliques principaux — le lion issu du logotype et la croix — qui, associés à l'abréviation CHU, forment un signe distinctif et reconnaissable de l'établissement.

L'avatar est principalement utilisé dans les environnements numériques où l'espace est limité, tout en garantissant la visibilité et la cohérence de l'identité visuelle à petite échelle.

Niveau 1 = Sigle

**CHU** **CHU**



## Avatar et icônes

### Icônes

Les icônes sont des éléments graphiques destinés à assurer une identification rapide et intuitive des contenus dans le cadre du système visuel du CHU Besançon Franche-Comté.

Elles sont utilisées dans les interfaces numériques, les documents internes et les supports d'information, où elles contribuent à la clarté et à l'accessibilité des informations.



# 5. Couleurs

## Couleurs

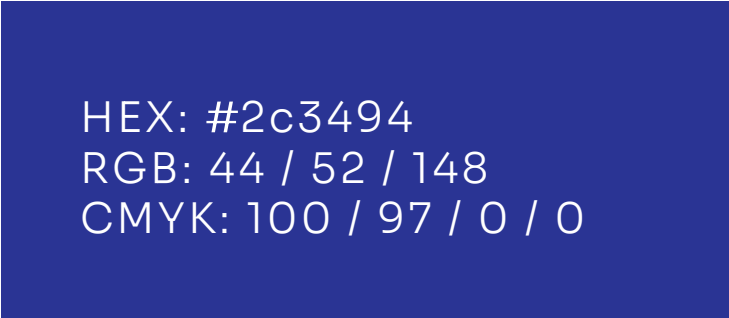
### Couleurs principales

Ces deux couleurs constituent la base de l'identité visuelle du CHU Besançon Franche-Comté.

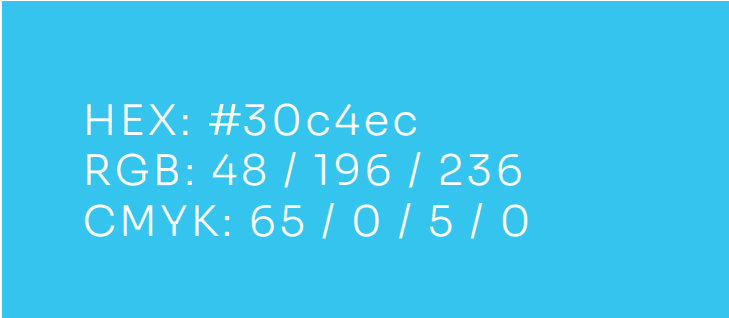
Elles sont les teintes principales utilisées dans le logotype et l'ensemble des supports de communication, exprimant la reconnaissance, le professionnalisme et la confiance de l'institution.

Le bleu foncé (#2C3494) symbolise la stabilité, la fiabilité et la solidité institutionnelle, tandis que le bleu clair (#2AC4ED) évoque la fraîcheur, l'ouverture et la modernité.

Ensemble, elles créent un équilibre harmonieux reflétant les valeurs et l'identité de l'établissement, tout en assurant la cohérence visuelle sur tous les supports.



HEX: #2c3494  
RGB: 44 / 52 / 148  
CMYK: 100 / 97 / 0 / 0



HEX: #30c4ec  
RGB: 48 / 196 / 236  
CMYK: 65 / 0 / 5 / 0

Rapport de contraste  
5,33 / 1



HEX: #30c4ec  
RGB: 48 / 196 / 236  
CMYK: 65 / 0 / 5 / 0

HEX: #2c3494  
RGB: 44 / 52 / 148  
CMYK: 100 / 97 / 0 / 0

Dégradé de couleurs

## Couleurs

### Couleurs secondaires de l'identité visuelle

L'ensemble des couleurs secondaires est utilisé pour les éléments visuels de l'identité graphique, en complément des couleurs principales.

Ces teintes secondaires ont été définies avec précision et réflexion, tant sur le plan visuel que conceptuel.

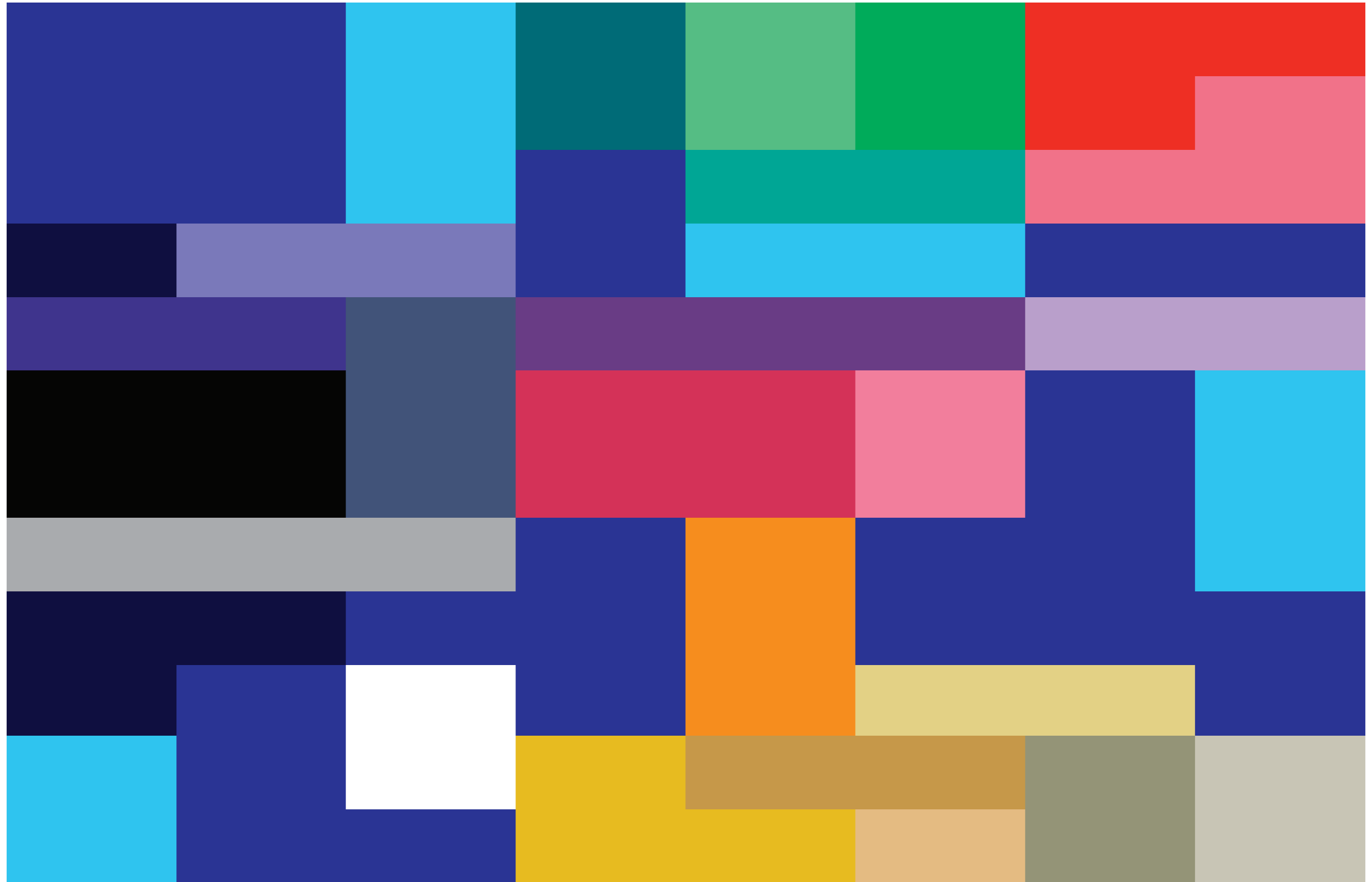
Elles apportent une dimension de dynamisme et de flexibilité à l'identité visuelle globale du CHU Besançon Franche-Comté..

# Couleurs

## Couleurs secondaires de l'identité visuelle

HEX: #006b77 RGB: 0 / 107 / 119 CMYK: 100 / 10 / 30 / 40	HEX: #00ac58 RGB: 0 / 172 / 88 CMYK: 82 / 0 / 83 / 0	HEX: #ee3225 RGB: 238 / 50 / 37 CMYK: 0 / 90 / 95 / 0	HEX: #f78d1e RGB: 247 / 141 / 30 CMYK: 0 / 55 / 95 / 0
HEX: #00a495 RGB: 0 / 164 / 149 CMYK: 85 / 0 / 40 / 10	HEX: #2c3494 RGB: 89 / 190 / 133 CMYK: 67 / 0 / 55 / 0	HEX: #f27289 RGB: 242 / 114 / 137 CMYK: 0 / 70 / 30 / 0	HEX: #f4b17a RGB: 244 / 177 / 122 CMYK: 0 / 35 / 55 / 0
HEX: #40348b RGB: 64 / 52 / 139 CMYK: 90 / 90 / 0 / 0	HEX: #683c84 RGB: 104 / 60 / 132 CMYK: 70 / 90 / 0 / 0	HEX: #d33457 RGB: 211 / 52 / 87 CMYK: 5 / 90 / 50 / 0	HEX: #000000 RGB: 0 / 0 / 0 CMYK: 0 / 0 / 0 / 100
HEX: #7c7ab9 RGB: 124 / 122 / 185 CMYK: 55 / 55 / 0 / 0	HEX: #b99fcb RGB: 185 / 159 / 203 CMYK: 25 / 40 / 0 / 0	HEX: #f27e9c RGB: 242 / 126 / 156 CMYK: 0 / 65 / 20 / 0	HEX: #aaabaf RGB: 170 / 171 / 175 CMYK: 35 / 27 / 24 / 0
HEX: #121140 RGB: 18 / 17 / 64 CMYK: 100 / 100 / 35 / 50	HEX: #e6bb21 RGB: 230 / 187 / 33 CMYK: 10 / 25 / 90 / 0	HEX: #c49648 RGB: 196 / 150 / 72 CMYK: 25 / 40 / 80 / 0	HEX: #949378 RGB: 148 / 147 / 120 CMYK: 25 / 20 / 45 / 25
HEX: #435378 RGB: 67 / 83 / 120 CMYK: 80 / 60 / 20 / 10	HEX: #e2d086 RGB: 226 / 208 / 134 CMYK: 15 / 15 / 55 / 0	HEX: #e3bb82 RGB: 227 / 187 / 130 CMYK: 10 / 25 / 50 / 0	HEX: #c8c5b6 RGB: 200 / 197 / 182 CMYK: 20 / 15 / 25 / 0

# Couleurs



# 6. Typographie

## Typographie

### Typographie principale

La typographie principale du logotype et de l'identité visuelle est définie par la famille Sora.

Cette typographie principale est utilisée dans l'ensemble des supports de communication du CHU Besançon Franche-Comté, qu'ils soient imprimés ou numériques.

L'utilisation des lettres majuscules, minuscules et des symboles est autorisée dans les limites du jeu typographique de la famille Sora.

Typographie

Typographie principale

**Sora / Titre / CHU Besançon Franche-Comté / Bold**

**Sora / Titre / CHU Besançon Franche-Comté / SemiBold**

**Sora / Titre / CHU Besançon Franche-Comté / Medium**

---

**Sora / Texte / CHU Besançon Franche-Comté / Medium**

**Sora / Texte / CHU Besançon Franche-Comté / Regular**

**Sora / Texte / CHU Besançon Franche-Comté / Light**

**Sora / Texte / CHU Besançon Franche-Comté / ExtraLight**

**Sora / Texte / CHU Besançon Franche-Comté / Thin**

## Typographie

### Typographie principale

---

#### Sora Thin

A B C D E F G H I J K L M N O P Q R S T U V W X Y Z  
a b c d e f g h i j k l m n o p q r s t u v w x y z  
0 1 2 3 4 5 6 7 8 9 ! ? . , : ; ( ) [ ] { } @ # € \$ % & \* + -

---

#### Sora Light

A B C D E F G H I J K L M N O P Q R S T U V W X Y Z  
a b c d e f g h i j k l m n o p q r s t u v w x y z  
0 1 2 3 4 5 6 7 8 9 ! ? . , : ; ( ) [ ] { } @ # € \$ % & \* + -

---

#### Sora Regular

A B C D E F G H I J K L M N O P Q R S T U V W X Y Z  
a b c d e f g h i j k l m n o p q r s t u v w x y z  
0 1 2 3 4 5 6 7 8 9 ! ? . , : ; ( ) [ ] { } @ # € \$ % & \* + -

## Typographie

### Typographie principale

---

#### Sora Medium

A B C D E F G H I J K L M N O P Q R S T U V W X Y Z  
a b c d e f g h i j k l m n o p q r s t u v w x y z  
0 1 2 3 4 5 6 7 8 9 ! ? . , : ; ( ) [ ] { } @ # € \$ % & \* + -

---

#### Sora SamiBold

A B C D E F G H I J K L M N O P Q R S T U V W X Y Z  
a b c d e f g h i j k l m n o p q r s t u v w x y z  
0 1 2 3 4 5 6 7 8 9 ! ? . , : ; ( ) [ ] { } @ # € \$ % & \* + -

---

#### Sora ExtraBold

A B C D E F G H I J K L M N O P Q R S T U V W X Y Z  
a b c d e f g h i j k l m n o p q r s t u v w x y z  
0 1 2 3 4 5 6 7 8 9 ! ? . , : ; ( ) [ ] { } @ # € \$ % & \* + -

## Typographie

### Typographie principale

Lorem ipsum dolor sit amet, consectetur adipiscing elit, sed diam nonummy nibh euismod tincidunt ut laoreet dolore magna aliquam erat volutpat. Ut wisi enim ad minim veniam, quis nostrud exerci tation ullamcorper suscipit lobortis nisl ut aliquip ex ea commodo consequat. Duis autem vel eum iriure dolor in hendrerit in vulputate velit esse molestie consequat, vel illum dolore eu feugiat nulla facilisis at vero eros et ac

Lorem ipsum dolor sit amet, consectetur adipiscing elit, sed diam nonummy nibh euismod tincidunt ut laoreet dolore magna aliquam erat volutpat. Ut wisi enim ad minim veniam, quis nostrud exerci tation ullamcorper suscipit lobortis nisl ut aliquip ex ea commodo consequat. Duis autem vel eum iriure dolor in hendrerit in vulputate velit esse molestie consequat, vel illum dolore eu feugiat nulla facilisis at vero eros et ac

**Lorem ipsum dolor sit amet, consectetur adipiscing elit, sed diam nonummy nibh euismod tincidunt ut laoreet dolore magna aliquam erat volutpat. Ut wisi enim ad minim veniam, quis nostrud exerci tation ullamcorper suscipit lobortis nisl ut aliquip ex ea commodo consequat. Duis autem vel eum iriure dolor in hendrerit in vulputate velit esse molestie consequat, vel illum dolore eu feugiat nulla facilisis at vero eros et ac**

Lorem ipsum dolor sit amet, consectetur adipiscing elit, sed diam nonummy nibh euismod tincidunt ut laoreet dolore magna aliquam erat volutpat. Ut wisi enim ad minim veniam, quis nostrud exerci tation ullamcorper suscipit lobortis nisl ut aliquip ex ea commodo Lorem ipsum dolor sit amet, consectetur adipiscing elit, sed diam nonummy nibh euismod tincidunt ut laoreet dolore magna aliquam erat volutpat. Ut wisi enim ad minim veniam, quis nostrud exerci tation ullamcorper suscipit lobortis nisl ut aliquip ex ea commodo Lorem ipsum dolor sit amet, consectetur adipiscing elit, sed diam nonummy nibh euismod tincidunt ut laoreet dolore magna aliquam erat volutpat. Ut wisi

# Typographie

## Typographie secondaire

La typographie FreightBig Pro est définie comme typographie secondaire.

Elle est utilisée pour apporter des accents visuels, mettre en valeur certains mots-clés ou créer une dynamique typographique en combinaison avec la typographie principale Sora.

La règle d'usage prévoit que la typographie principale soit employée pour la majorité du texte, tandis que la typographie secondaire ne doit être utilisée que de manière ponctuelle, à des fins de hiérarchisation ou de mise en relief.

## Typographie

### Typographie secondaire

**FreightBig Pro / Titre / CHU Besançon Franche-Comté / Black**

**FreightBig Pro / Titre / CHU Besançon Franche-Comté / Bold**

*FreightBig Pro / Titre / CHU Besançon Franche-Comté / SemiBold Italic*

---

FreightBig Pro / Texte / CHU Besançon Franche-Comté / Medium

FreightBig Pro / Texte / CHU Besançon Franche-Comté / Book

FreightBig Pro / Texte / CHU Besançon Franche-Comté / Light

*FreightBig Pro / Texte / CHU Besançon Franche-Comté / Medium Light*

*FreightBig Pro / Texte / CHU Besançon Franche-Comté / Book Light*

# Typographie

## Typographie secondairee

---

### FreightBig Pro Light

A B C D E F G H I J K L M N O P Q R S T U V W X Y Z  
a b c d e f g h i j k l m n o p q r s t u v w x y z  
0 1 2 3 4 5 6 7 8 9 ! ? . , : ; ( ) [ ] { } @ # € \$ % & \* + -

---

### FreightBig Pro Book

A B C D E F G H I J K L M N O P Q R S T U V W X Y Z  
a b c d e f g h i j k l m n o p q r s t u v w x y z  
0 1 2 3 4 5 6 7 8 9 ! ? . , : ; ( ) [ ] { } @ # € \$ % & \* + -

---

### FreightBig Pro Medium

A B C D E F G H I J K L M N O P Q R S T U V W X Y Z  
a b c d e f g h i j k l m n o p q r s t u v w x y z  
0 1 2 3 4 5 6 7 8 9 ! ? . , : ; ( ) [ ] { } @ # € \$ % & \* + -

# Typographie

## Typographie secondaire

---

### FreightBig Pro Bold

**A B C D E F G H I J K L M N O P Q R S T U V W X Y Z**  
**a b c d e f g h i j k l m n o p q r s t u v w x y z**  
**0 1 2 3 4 5 6 7 8 9 ! ? . , : ; ( ) [ ] { } @ # € \$ % & \* + -**

---

### FreightBig Pro Book Italic

***A B C D E F G H I J K L M N O P Q R S T U V W X Y Z***  
***a b c d e f g h i j k l m n o p q r s t u v w x y z***  
***0 1 2 3 4 5 6 7 8 9 ! ? . , : ; ( ) [ ] { } @ # € \$ % & \* + -***

---

### FreightBig Pro Light Italic

*A B C D E F G H I J K L M N O P Q R S T U V W X Y Z*  
*a b c d e f g h i j k l m n o p q r s t u v w x y z*  
*0 1 2 3 4 5 6 7 8 9 ! ? . , : ; ( ) [ ] { } @ # € \$ % & \* + -*

## Typographie

Exemple d'utilisation de la typographie principale et secondaire

***Lorem ipsum dolor sit amet, consectetur  
adipiscing elit, sed diam nonummy nibh  
euismod tincidunt ut laoreet dolore***

---

Titre

Lorem ipsum dolor sit amet, consec-  
tetuer adipiscing elit, sed diam nonum-  
my nibh euismod tincidunt ut laoreet  
dolore magna aliquam erat volutpat. ***Ut  
wisi enim ad minim*** veniam, quis nostrud  
exerci tation ullamcorper sus.

---

Texte

---

Accent dans le texte

**Lorem ipsum dolor sit amet, consec-  
tetuer adipiscing elit, sed diam nonum-  
my *nibh euismod tincidunt* ut laoreet**

---

Texte

---

Accent dans le texte

---

## Typographie

### Typographie auxiliaire

La typographie auxiliaire de l'identité visuelle est définie par la police Arial.

Elle est utilisée uniquement dans les cas où, pour des raisons techniques ou contextuelles, il n'est pas possible d'employer la typographie principale.

La police Arial agit alors comme une solution de substitution, garantissant la lisibilité, la cohérence visuelle et l'apparence professionnelle des supports de communication.

Bien qu'elle ne fasse pas partie du système typographique principal, son utilisation doit rester cohérente et strictement limitée aux situations nécessaires où l'usage de la typographie Sora n'est pas réalisable.

L'utilisation de la typographie auxiliaire Arial ne doit pas être combinée avec la typographie secondaire.

Typographie

Typographie auxiliaire

Arial / Titre / CHU Besançon Franche-Comté / Black

**Arial / Titre / CHU Besançon Franche-Comté / Bold**

***Arial / Titre / CHU Besançon Franche-Comté / Bold Italic***

---

**Arial / Texte / CHU Besançon Franche-Comté / Bold**

Arial / Texte / CHU Besançon Franche-Comté / Regular

**Arial / Texte / CHU Besançon Franche-Comté / Narrow Bold**

***Arial / Texte / CHU Besançon Franche-Comté / Narrow Italic***

Arial / Texte / CHU Besançon Franche-Comté / Narrow



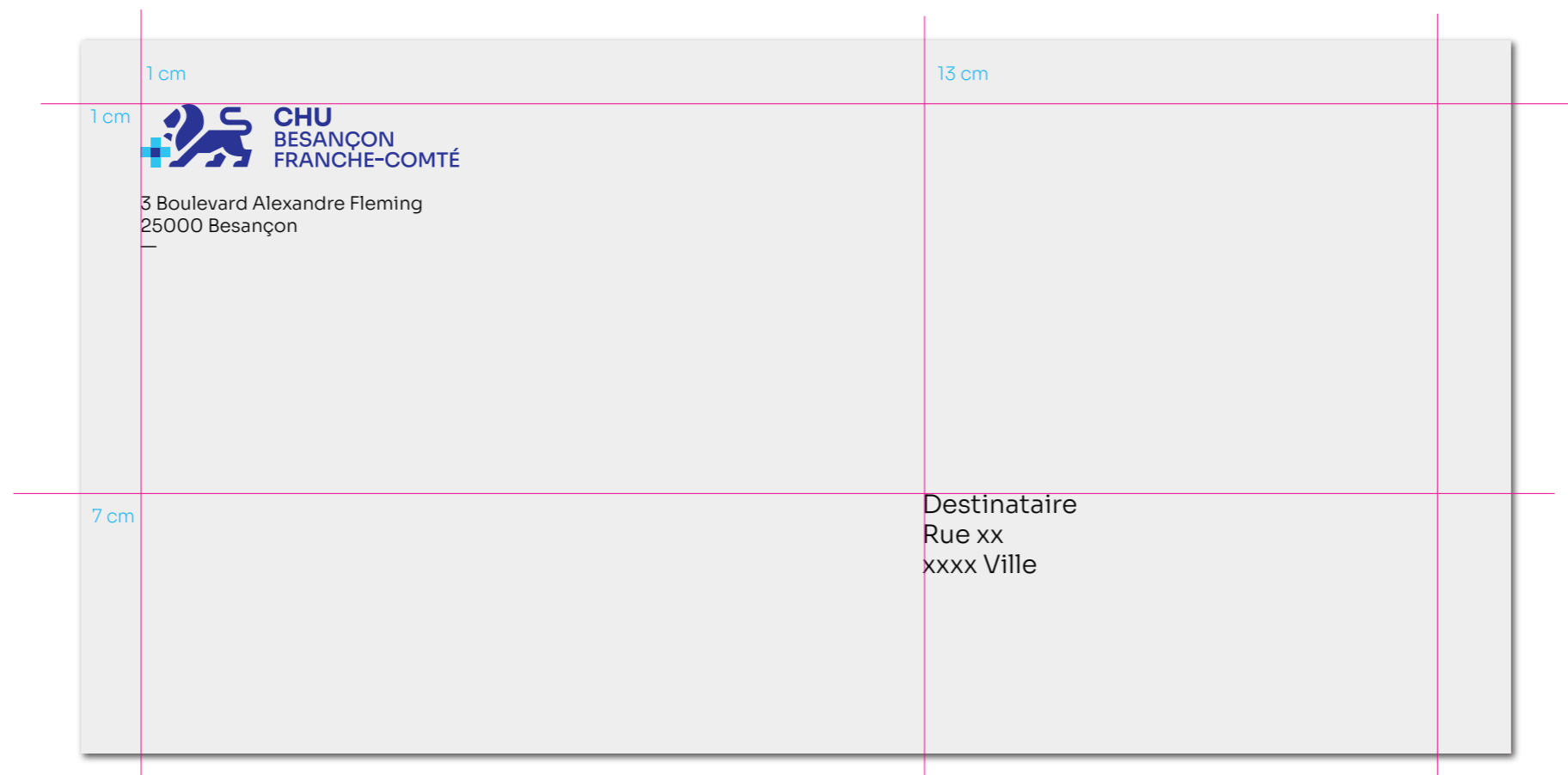




# Enveloppe



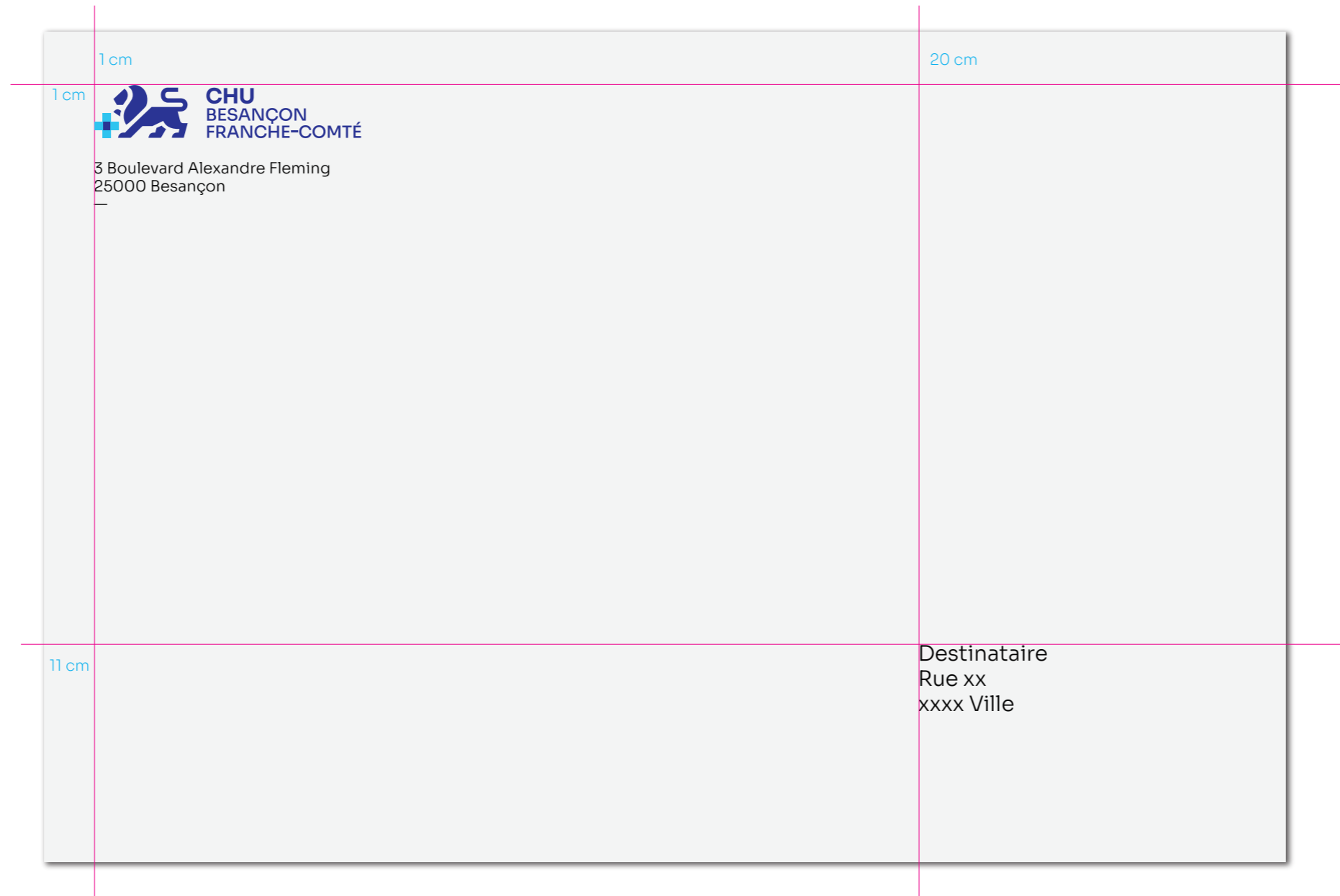
Format : 110 × 220 mm



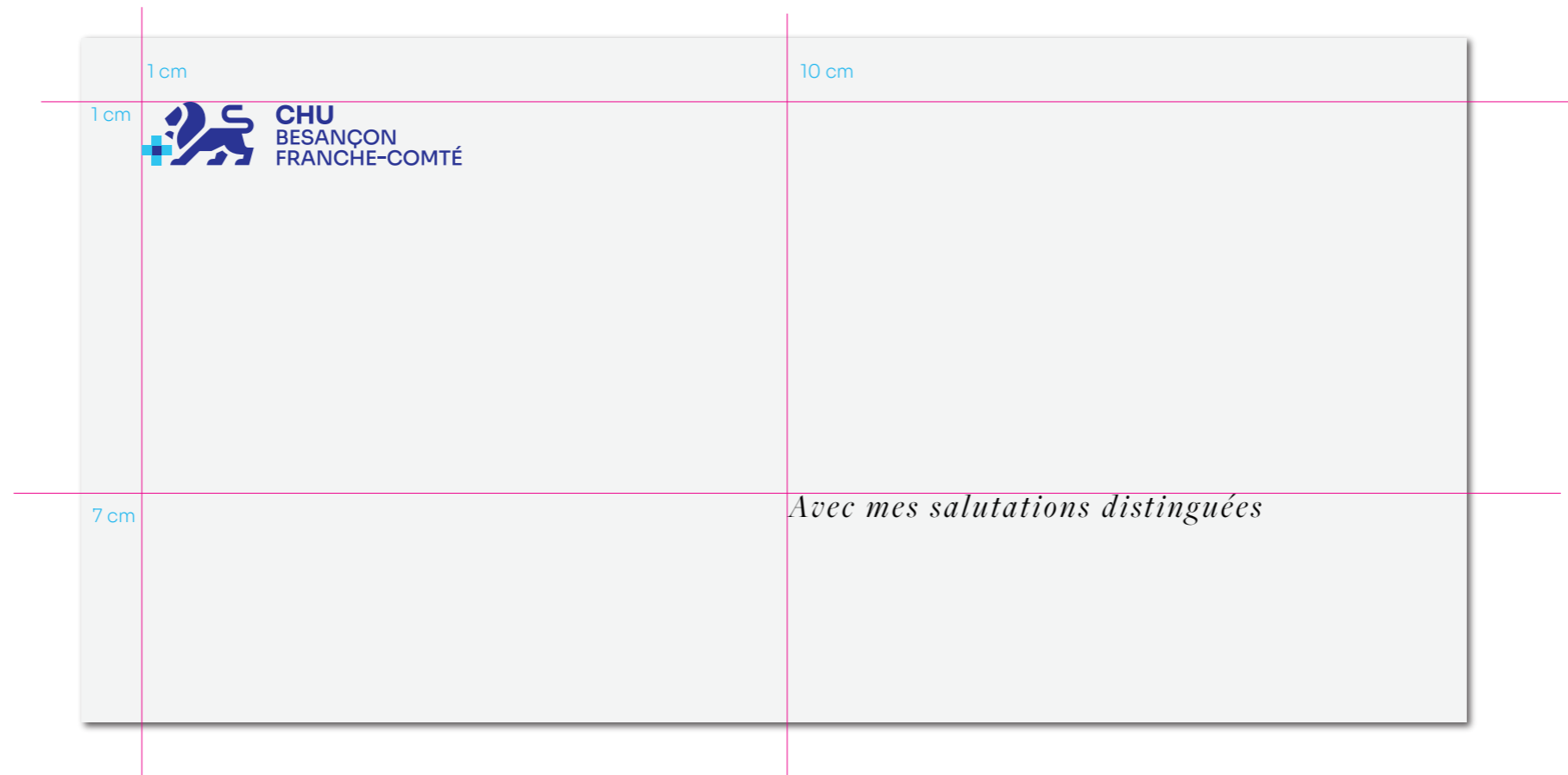
# Enveloppe



C5 – Format : 162 × 229 mm

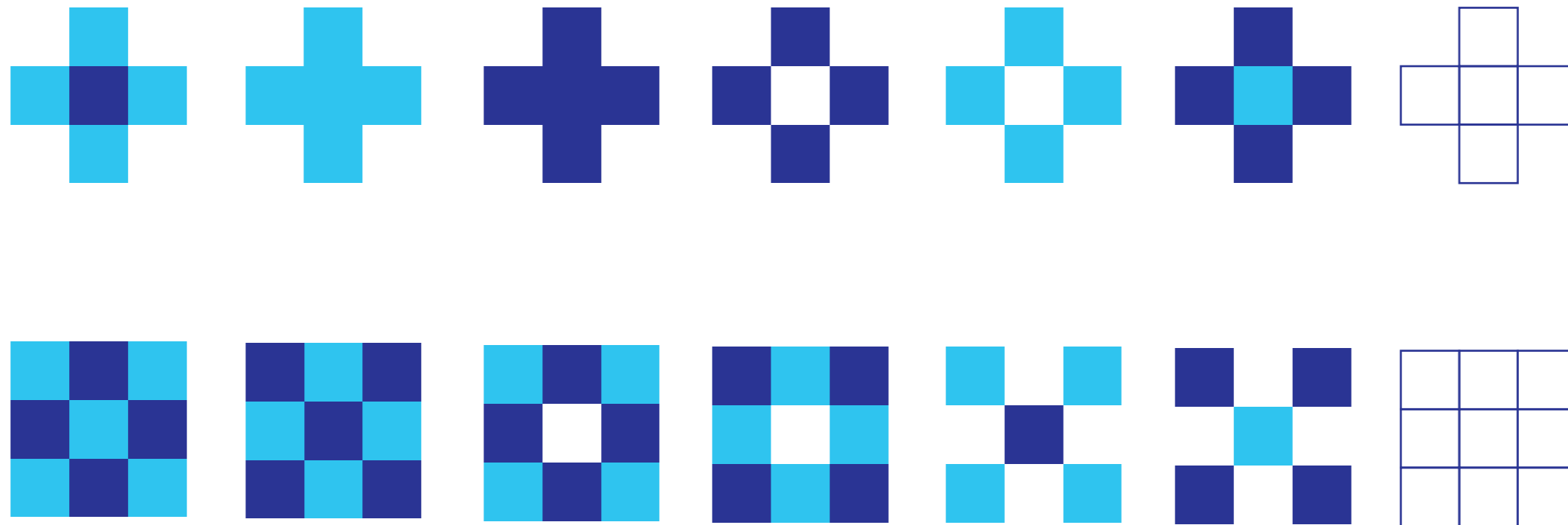


## Carte de correspondance

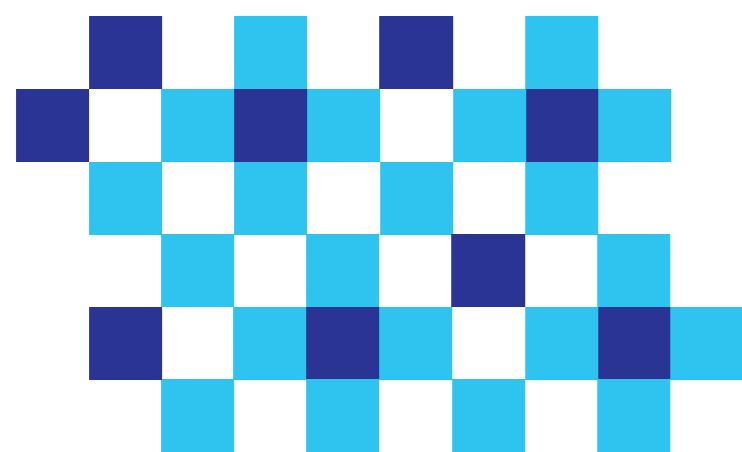
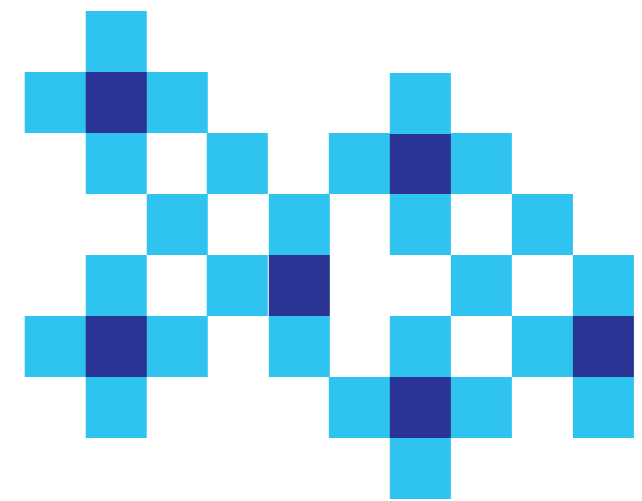
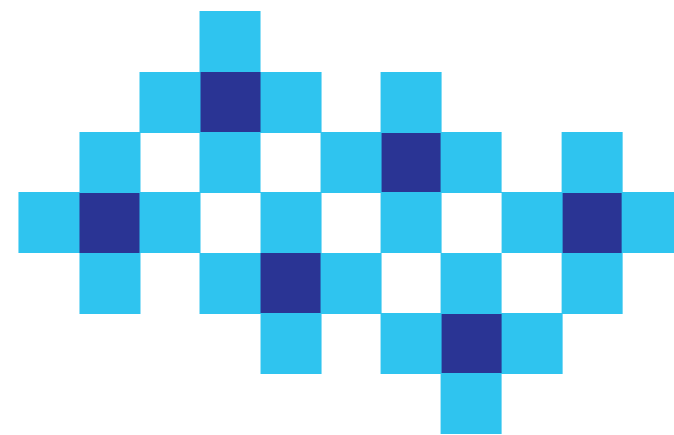
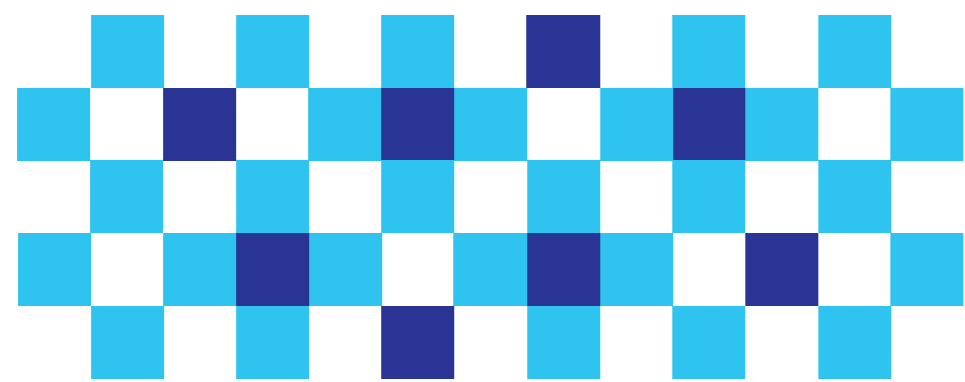


## 8. Éléments graphiques complémentaires

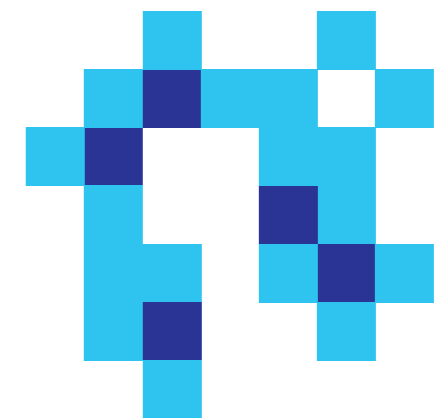
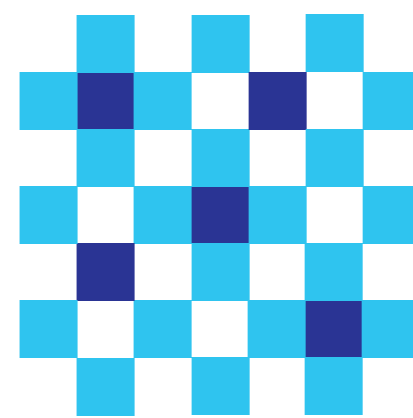
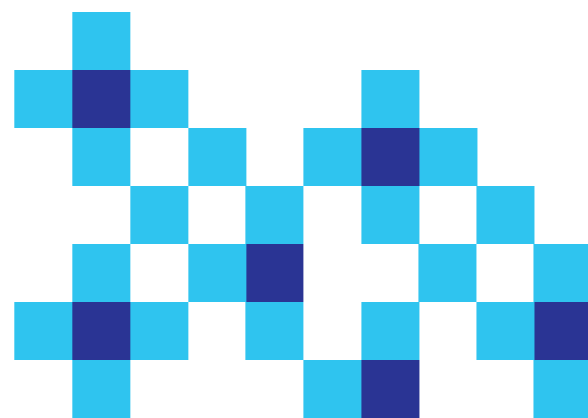
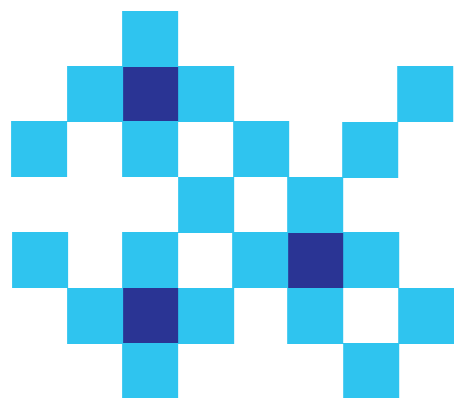
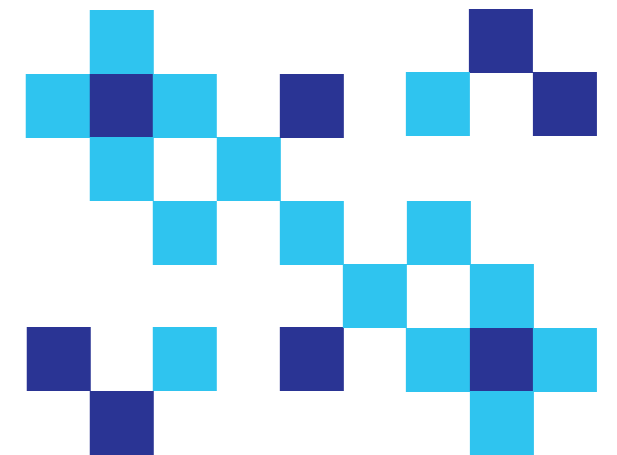
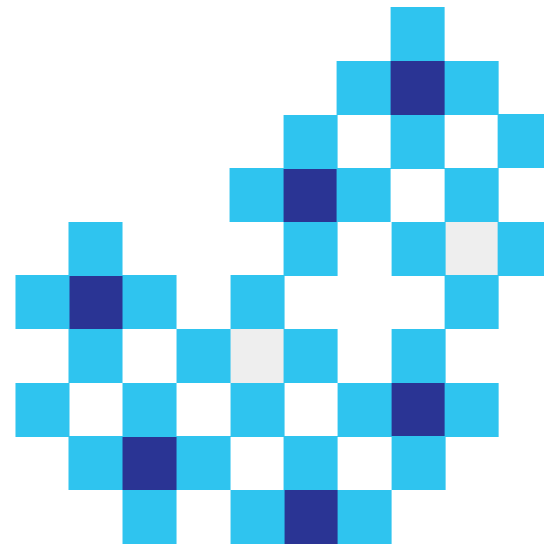
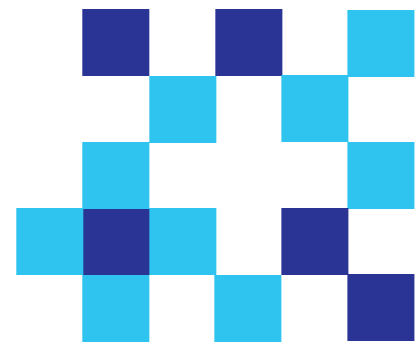
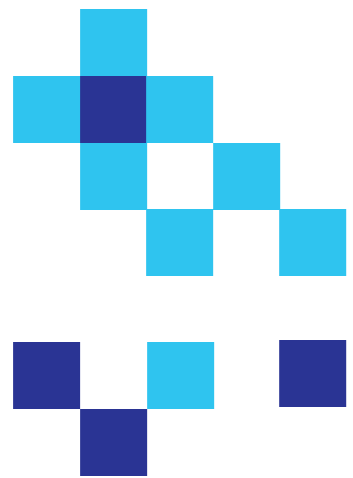
## Développement d'éléments graphiques supplémentaires



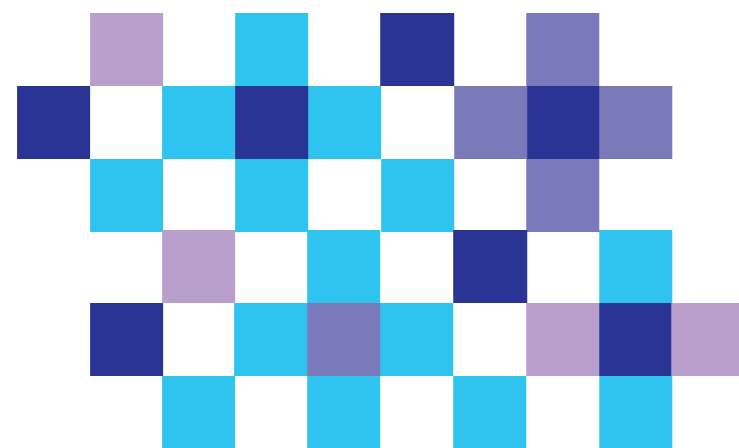
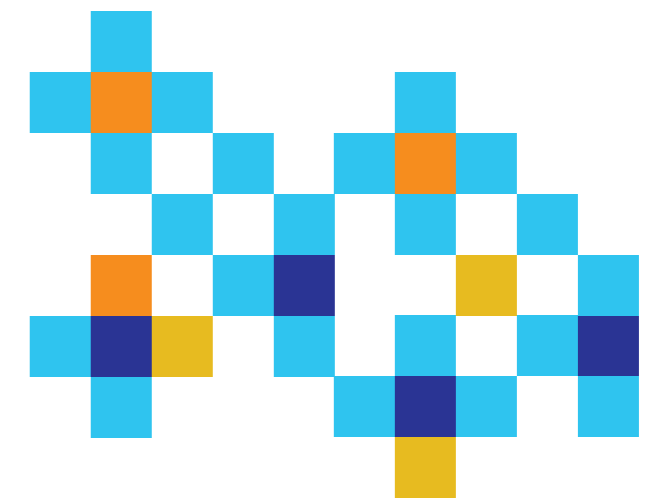
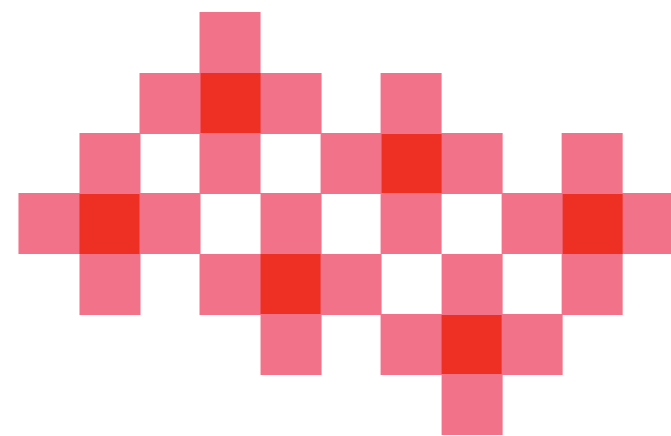
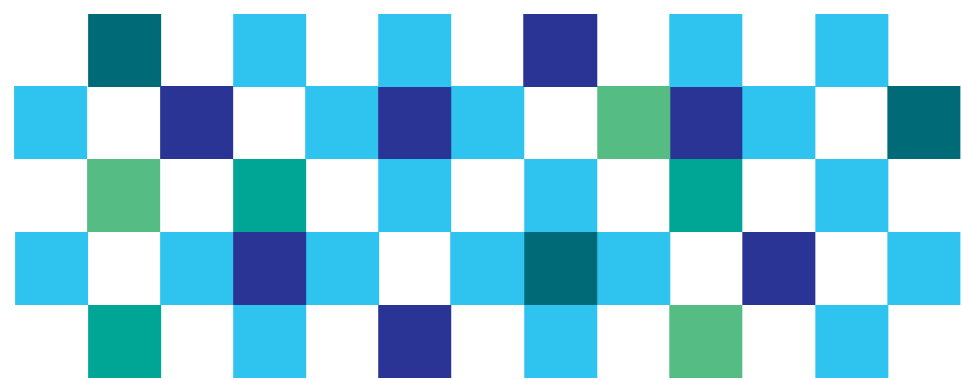
## Motifs de l'identité visuelle – de base



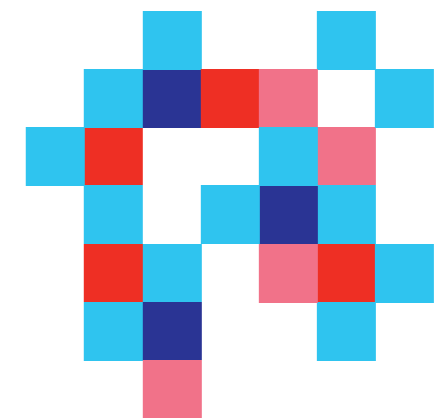
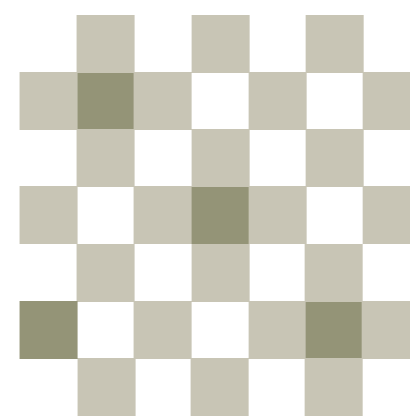
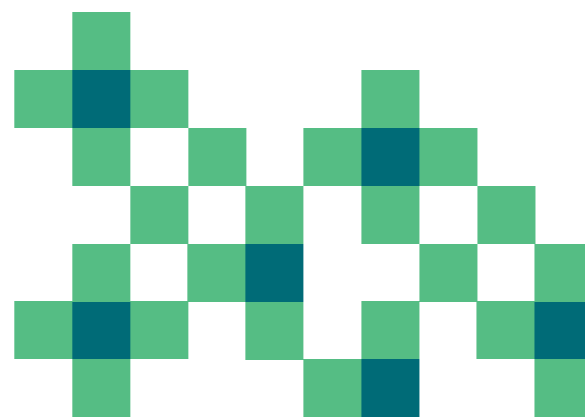
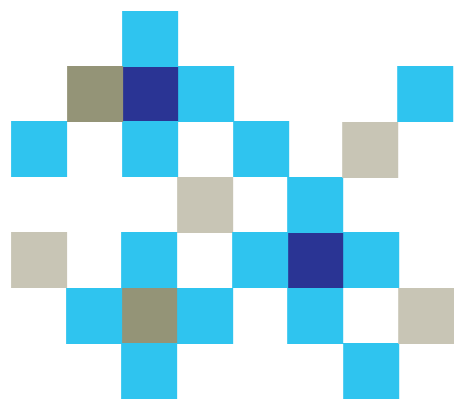
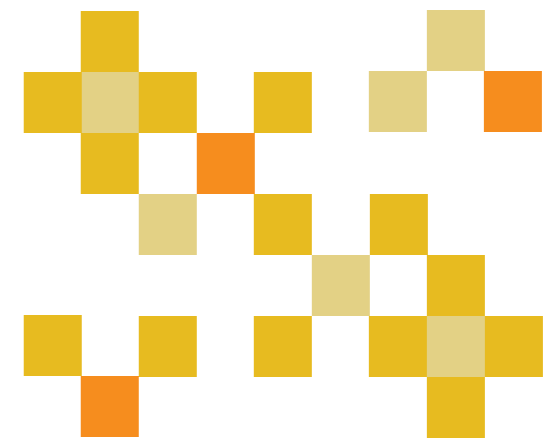
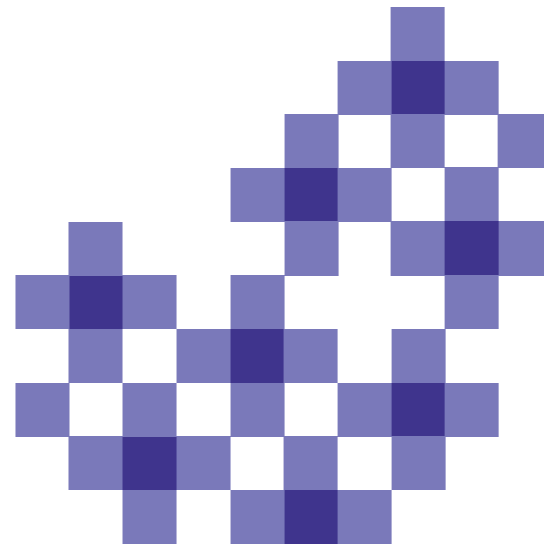
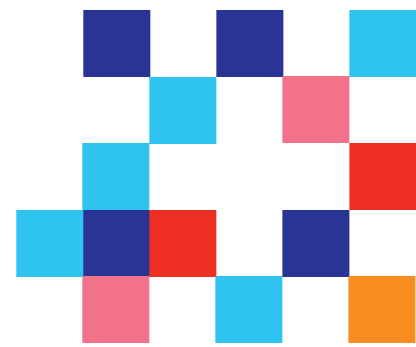
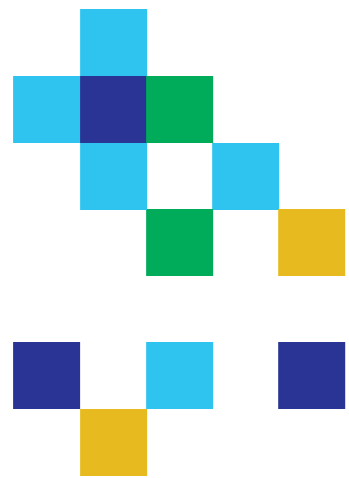
## Motifs de l'identité visuelle – de base



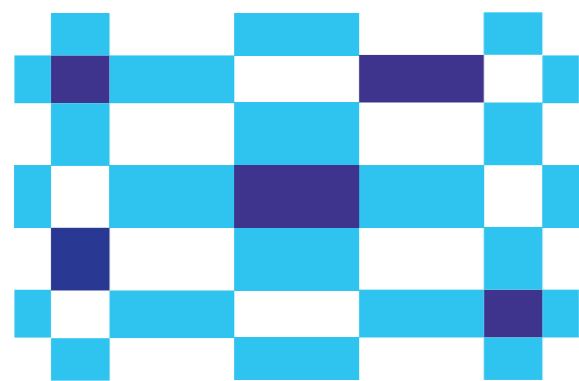
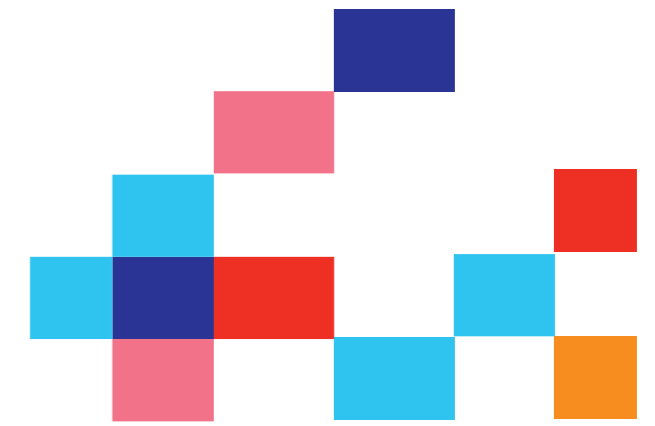
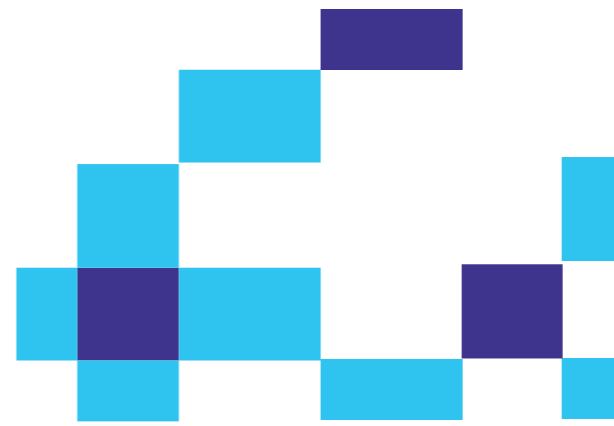
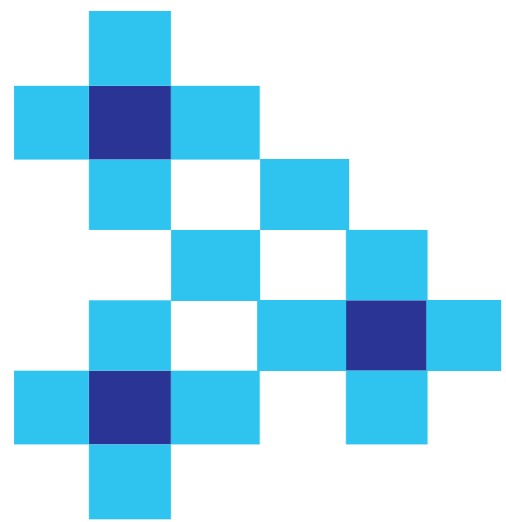
## Motifs de l'identité visuelle – de base



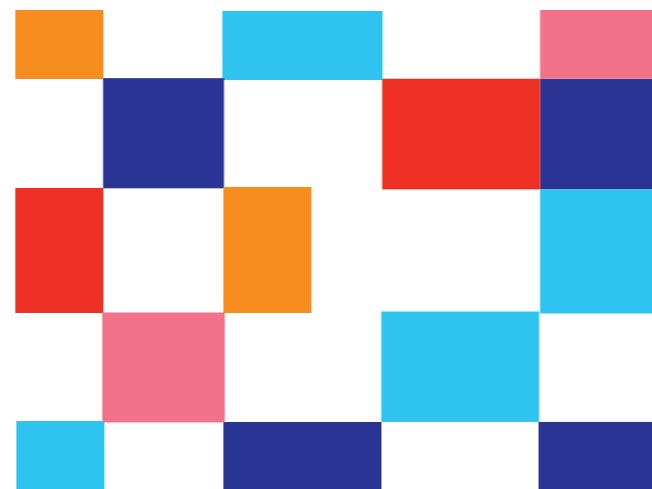
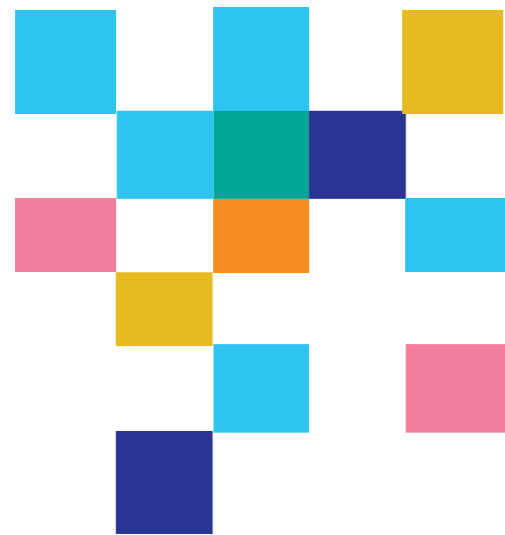
## Motifs de l'identité visuelle – de base



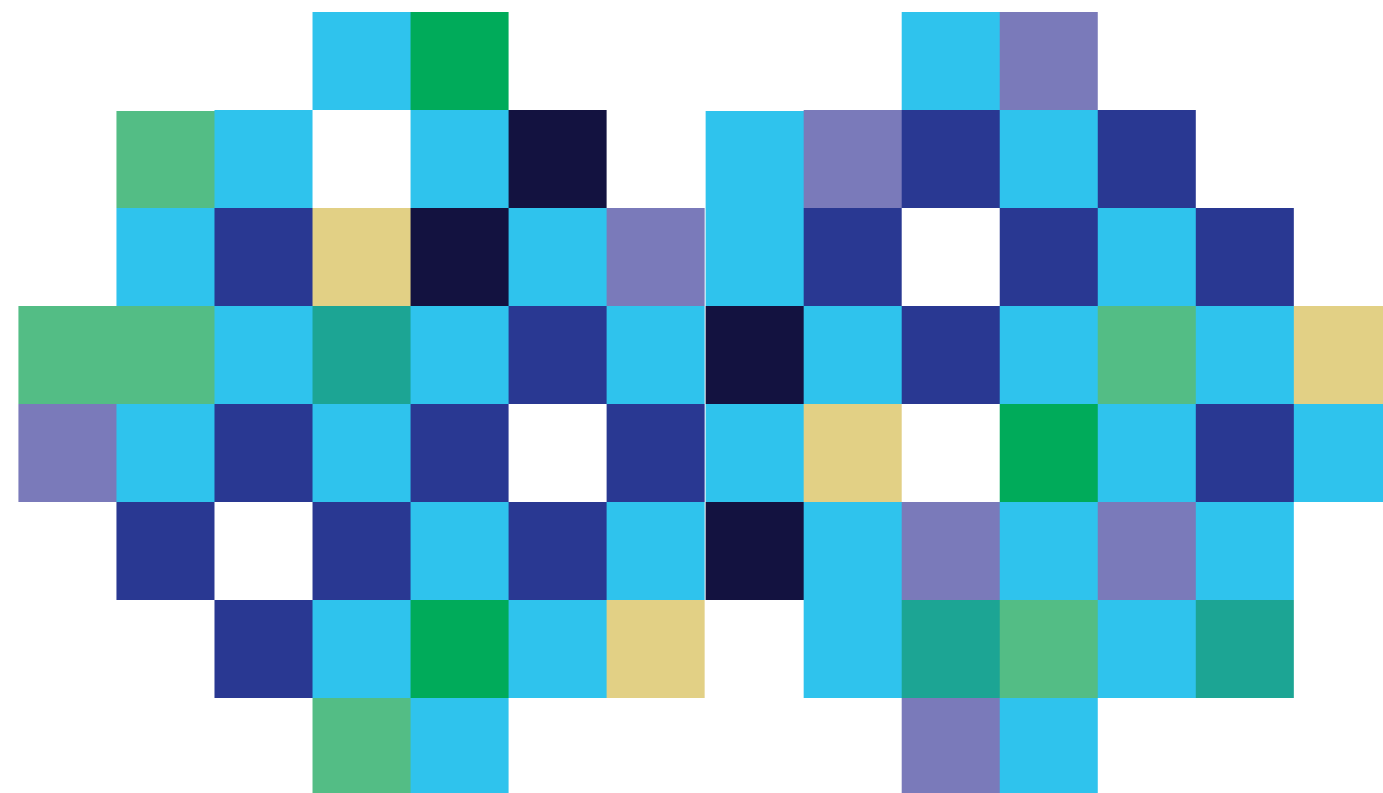
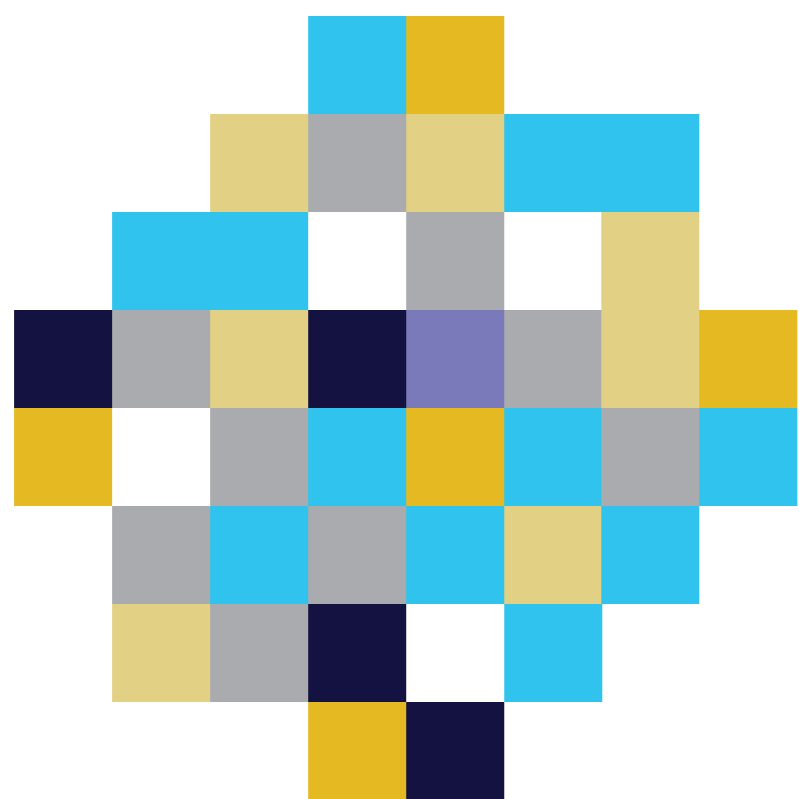
## Motifs de l'identité visuelle – évolution



## Motifs de l'identité visuelle – évolution



## Motifs de l'identité visuelle – évolution



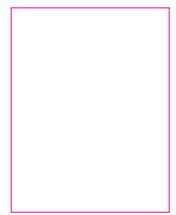
# 9. Supports visuels promotionnels

## Supports visuels promotionnels

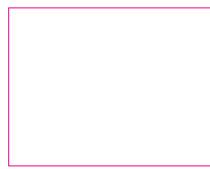
Les supports visuels promotionnels regroupent l'ensemble des éléments graphiques destinés à la présentation, à la promotion et à la communication de l'institution auprès du public. Leur utilisation doit respecter les principes de l'identité visuelle et garantir la reconnaissance et l'uniformité de la marque dans tous les contextes de communication..

# Supports visuels promotionnels

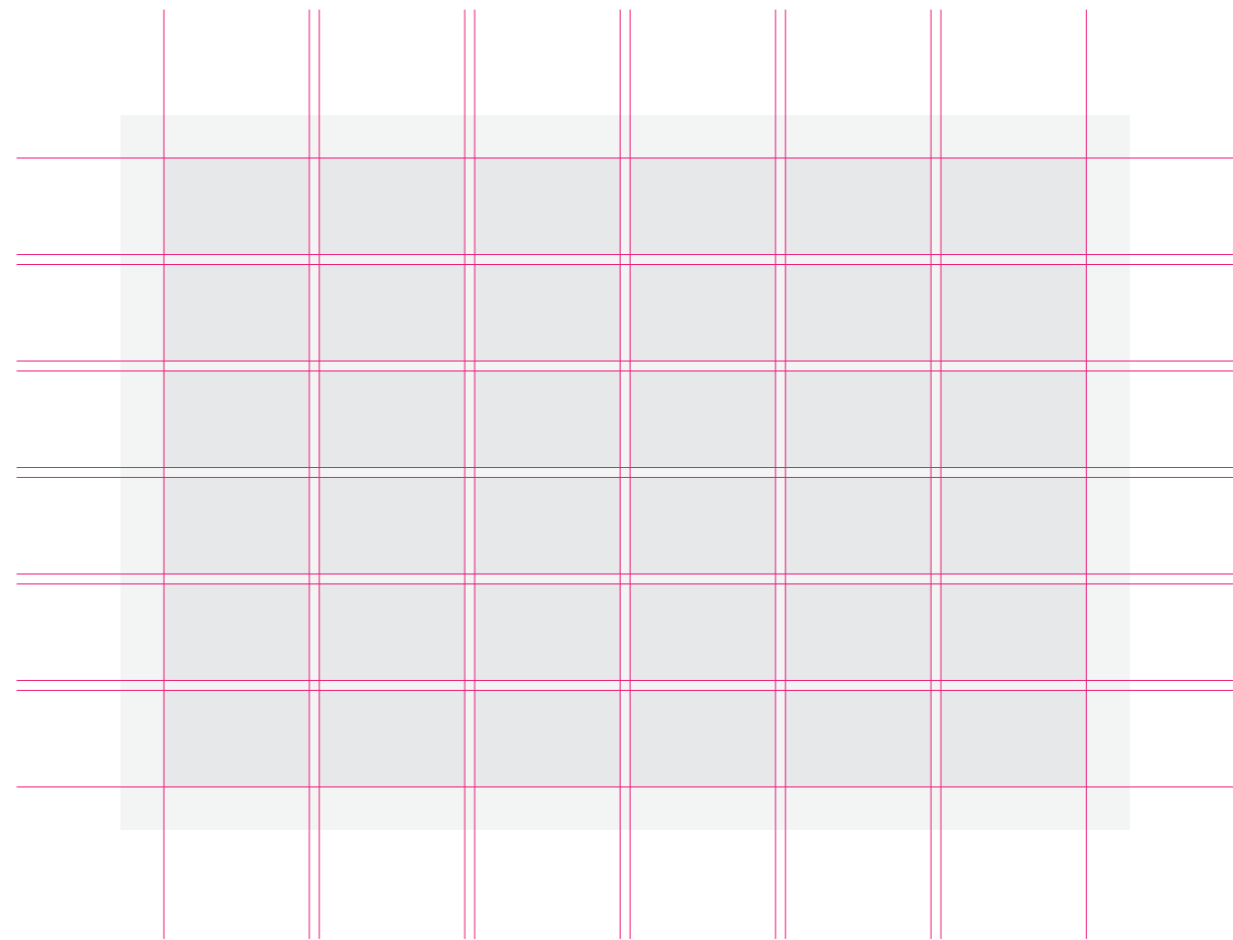
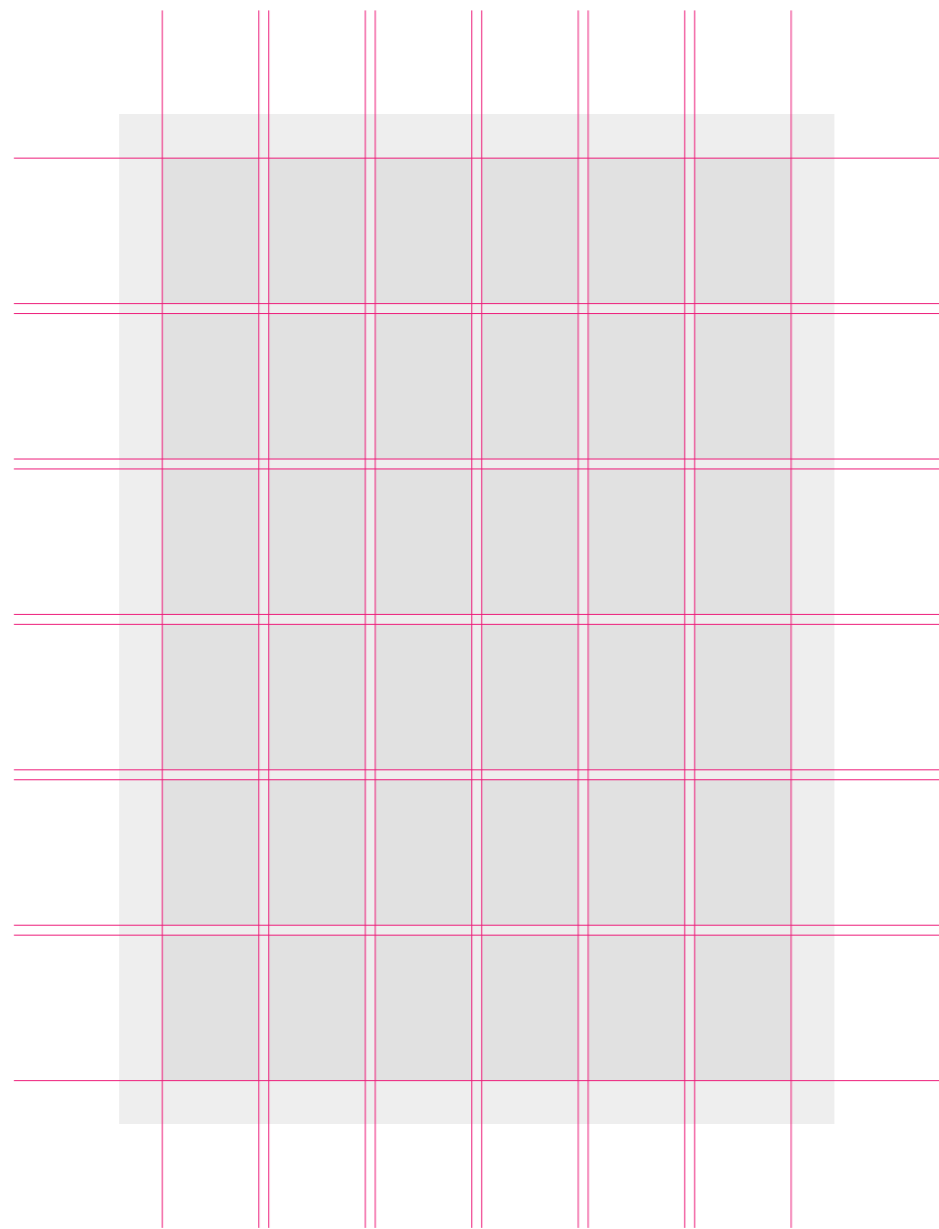
## Grille de mise en page pour les publications



Format A4

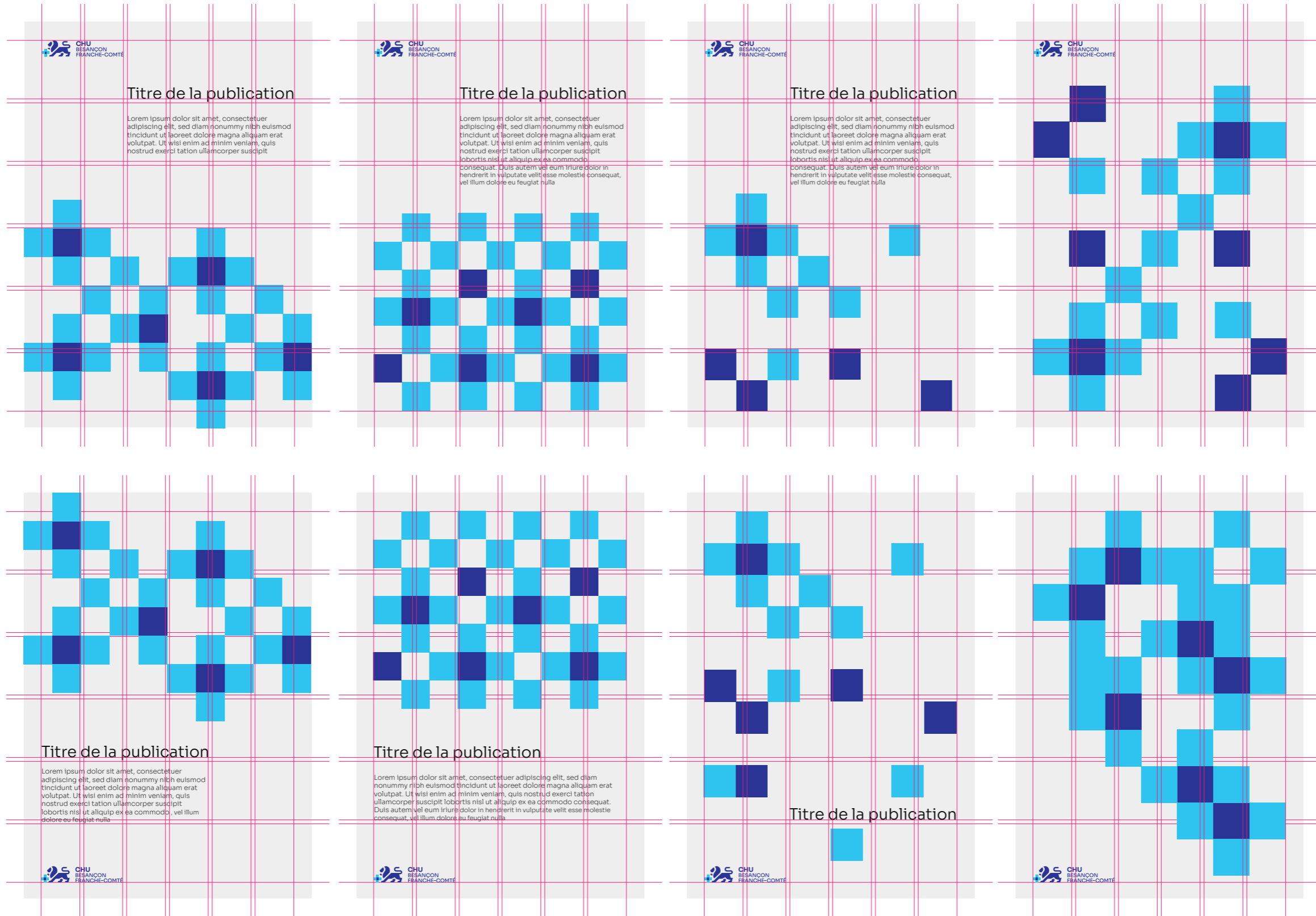


Format A4

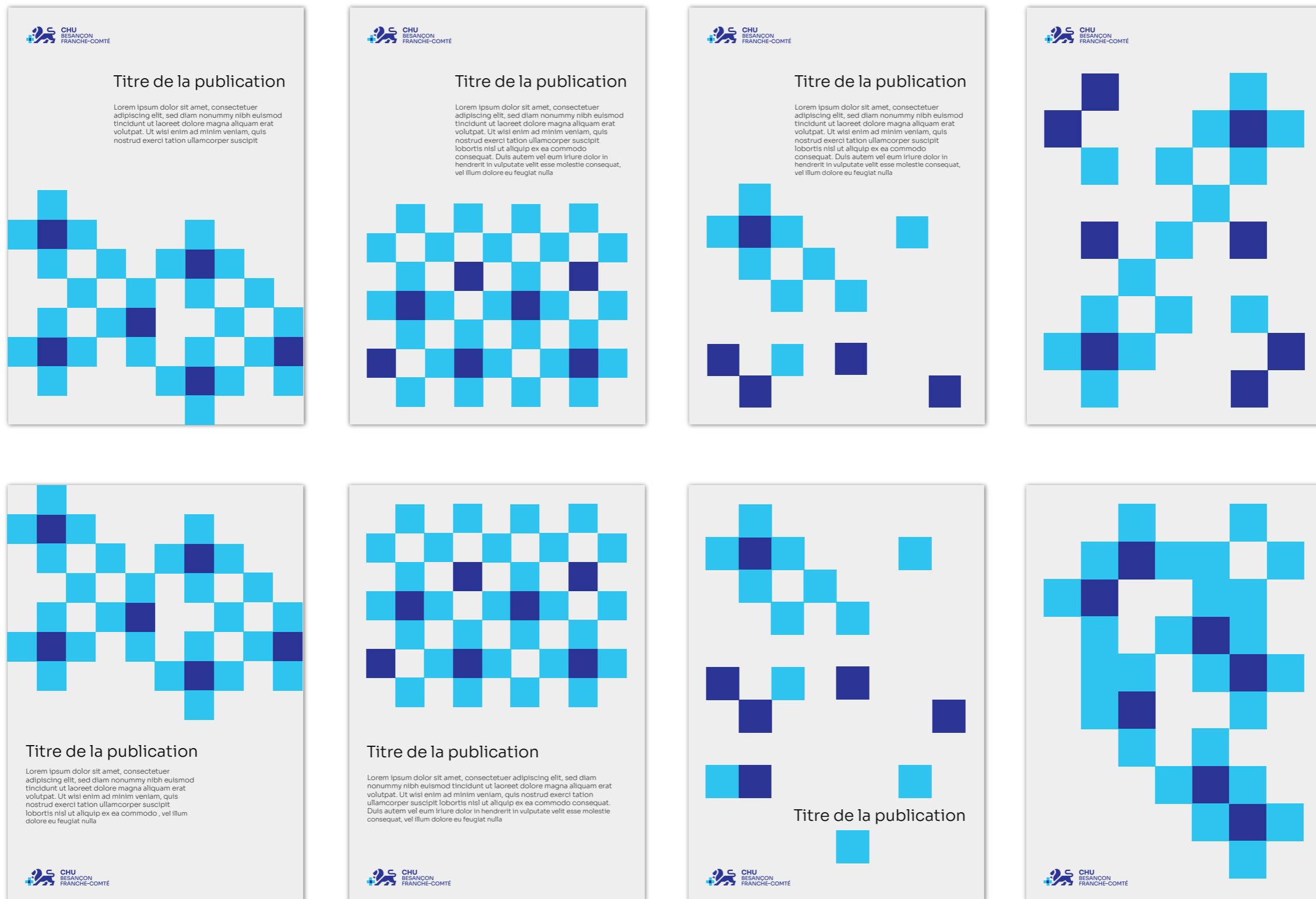




# Publications – exemples de conception de couvertures



# Publications – exemples de conception de couvertures





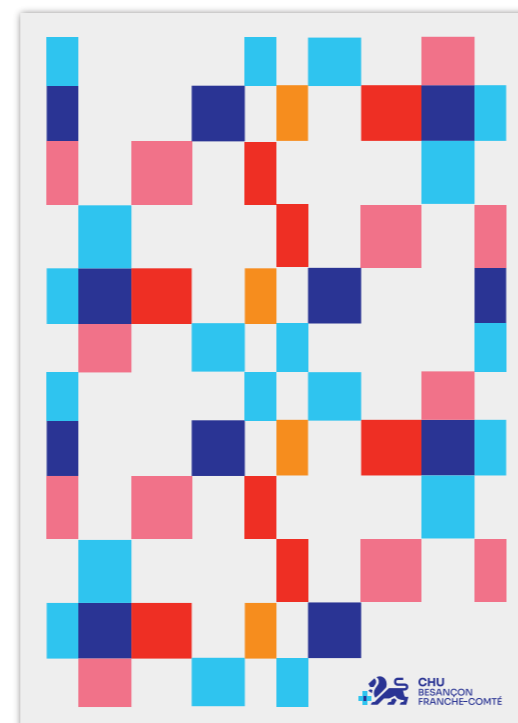
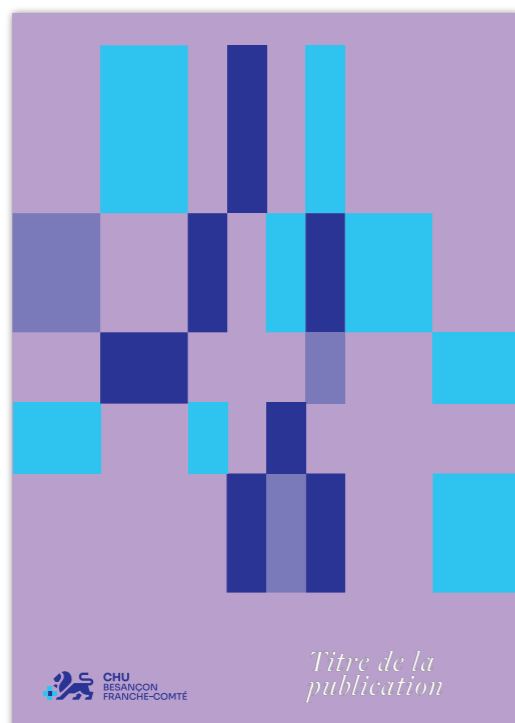
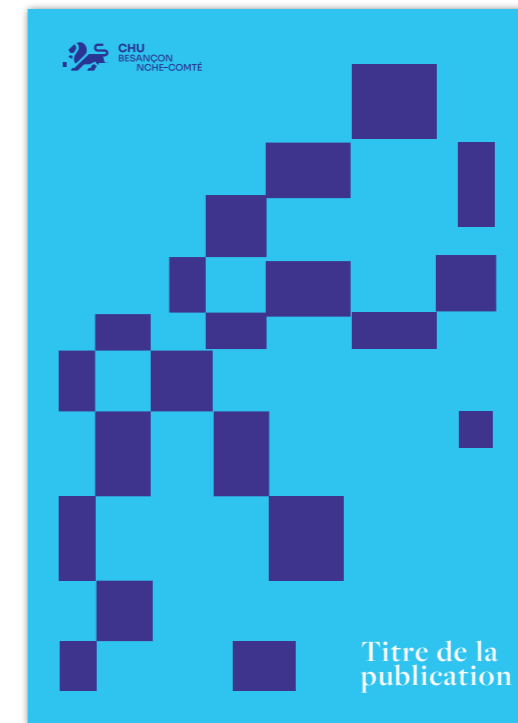
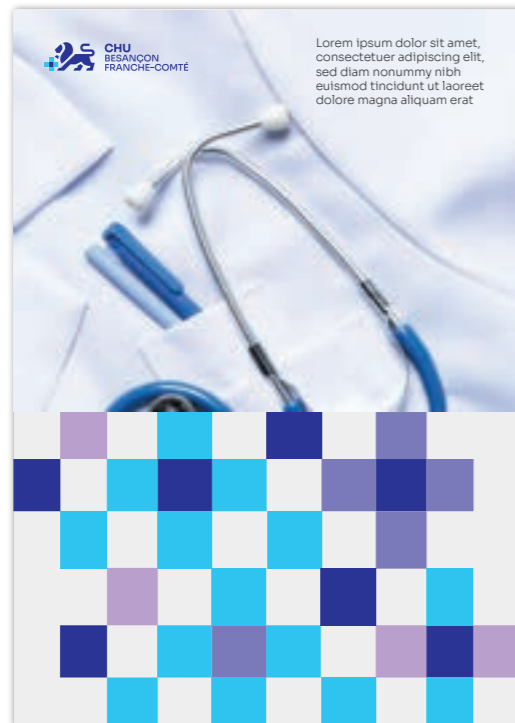
## Publications – exemples de conception de couvertures



## Publications – exemples de conception de couvertures



## Publications – exemples de conception de couvertures



Manuel d'identité visuelle du  
CHU Besançon Franche-Comté

Logo et conception de l'identité visuelle :  
Gregor Ivanušič, 2025