

Vous avez opté pour la consultation en ligne de vos examens d'imagerie. Vous accéderez simplement et en toute sécurité à vos résultats. Cette démarche s'inscrit dans la politique de développement durable du CHU.

Vos examens d'imagerie sont disponibles en ligne pendant 24 mois. **Vous avez la possibilité de les enregistrer sur votre ordinateur.**

Passé ce délai, vous pourrez de nouveau avoir accès à vos examens, il suffira de demander la réactivation de votre compte lors de votre prochain passage dans le service.

Première connexion

Connectez-vous sur :

<https://mesexamens.chu-besancon.fr>

Utilisez de préférence le navigateur Chrome. La page de définition de votre accès s'ouvre : renseignez votre e-mail, définissez un mot de passe et une question de sécurité en fournissant la réponse à cette question. Votre session s'ouvre ensuite.

Connexion

Nom d'utilisateur/e-mail : ?

Mot de passe : ?

Connexion

[Mot de passe oublié](#)

[Modification du mot de passe](#)

En utilisant ce logiciel, vous acceptez les termes des [Mentions Légales](#) et de la [notice de confidentialité](#)

© Carestream Health, Inc. 2018. Carestream est une marque déposée de Carestream Health

(01)60889971048875(10)V12.1.5.6

Saisissez votre adresse e-mail

Saisissez votre mot de passe



Gardez votre téléphone à proximité !

A chaque connexion, vous recevrez un SMS contenant un code à usage unique pour vous permettre d'accéder à votre dossier personnel.

Visualisation de votre examen

Cliquez pour visualiser l'examen à l'aide des outils de manipulation d'image

Ouvrez le compte-rendu

Compte-rendu d'examen

Cliquez pour imprimer le compte-rendu

Cliquez pour visualiser vos examens antérieurs

Cliquez pour afficher vos résultats d'examens que vous avez partagés avec d'autres utilisateurs

Zone d'affichage : faites défiler pour visualiser les images de l'examen

Vous pouvez :



enregistrer votre examen et envoyer ultérieurement les fichiers enregistrés



partager l'examen avec une autre personne



imprimer le compte-rendu sur papier



Préférez une visualisation **avec un ordinateur** ; sur smartphone, les fonctionnalités sont réduites à l'affichage.

Partage de l'accès à votre examen

Vous pouvez partager vos examens avec une autre personne en lui donnant accès à vos résultats (médecin, famille...).



1. Cliquez sur l'icône
2. Saisissez l'adresse mail de la personne avec laquelle vous souhaitez partager l'examen
3. Cochez la case "Je comprends les termes du document..."

Choisissez les options de partage

Partager l'examen

Vous êtes sur le point de partager l'examen suivant : MR HEAD 19/02/2018 16:12

Indiquez l'adresse e-mail de la personne avec laquelle vous souhaitez partager l'examen.

Options de partage

Masquer l'identité du patient

Envoyer un e-mail d'invitation automatique à l'invité

Message personnel à l'invité :

Cher Docteur,
voici un accès à mon dernier examen d'imagerie réalisé au service d'Imagerie Médicale du CHU de BESANÇON.
Bien à vous,

Je comprends les termes du document [Implications de sécurité](#) sur le partage d'informations médicales.

Gestion des « examens partagés »

Cliquez sur



Examens partagés

Examen	Partagé par	Partagé le	Arrive à expiration le	Partagé avec	
Dossier complet	Dominiqu...	18/06/2...	18/07/2018	Nom@...	<input type="button" value="X"/>
Dossier complet	DOMINIQUE...	11/06/2...	10/12/2018	Nom@...	<input type="button" value="X"/>
Dossier complet	Dominiqu...	18/06/2...	18/07/2018		<input type="button" value="X"/>

Pour retirer tous les partages, cliquez ici

Pour retirer un seul partage, cliquez ici

Enregistrement d'un examen sur le disque dur de votre ordinateur

Cliquez sur l'icône



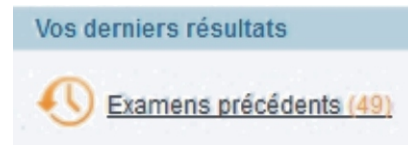
Un fichier compressé au format ZIP est créé dans votre ordinateur.

Vous pouvez ensuite graver les fichiers sur un CD ou DVD ou les diffuser d'une toute autre façon.

Impression du compte-rendu

Cliquez sur l'icône Imprimer le compte-rendu.

Visualisation des examens antérieurs



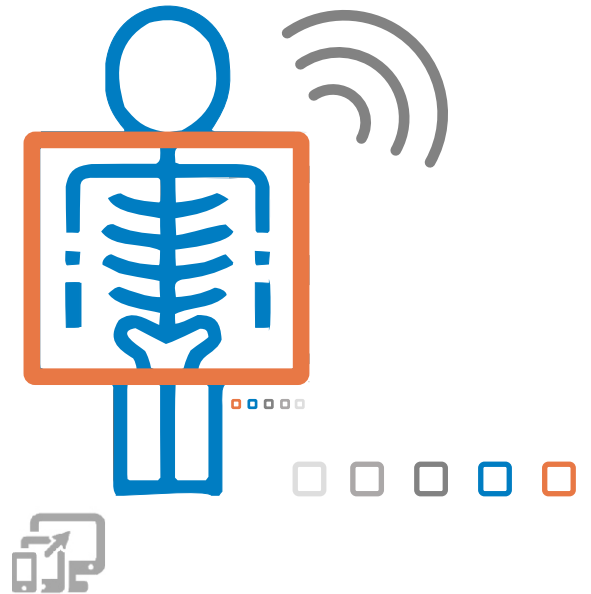
Visualisation avancée

Cliquez sur le lien "Voir plus" au-dessus, à droite de la zone d'affichage de l'image : une nouvelle fenêtre de votre navigateur s'ouvre, vous permettant de visualiser les examens en cours et antérieurs tout en utilisant des outils de manipulation d'image.

Documentation réalisée par le CHU de Besançon à partir du « Manuel d'utilisation de CARESTREAM MyVue** », de la société Carestream. Carestream est une marque déposée de Carestream Health.



Demandez à consulter vos examens d'imagerie en ligne



<https://mesexamens.chu-besancon.fr>

Centre hospitalier universitaire de Besançon
3 boulevard Fleming
25000 Besançon