

# Le lavage du nez du nouveau-né et du nourrisson



## Pour qui ?

Tous les enfants dès la naissance à distance des repas.

## À quelle fréquence ?

Si enfant est malade, maximum 8 par jour.

## Comment ?



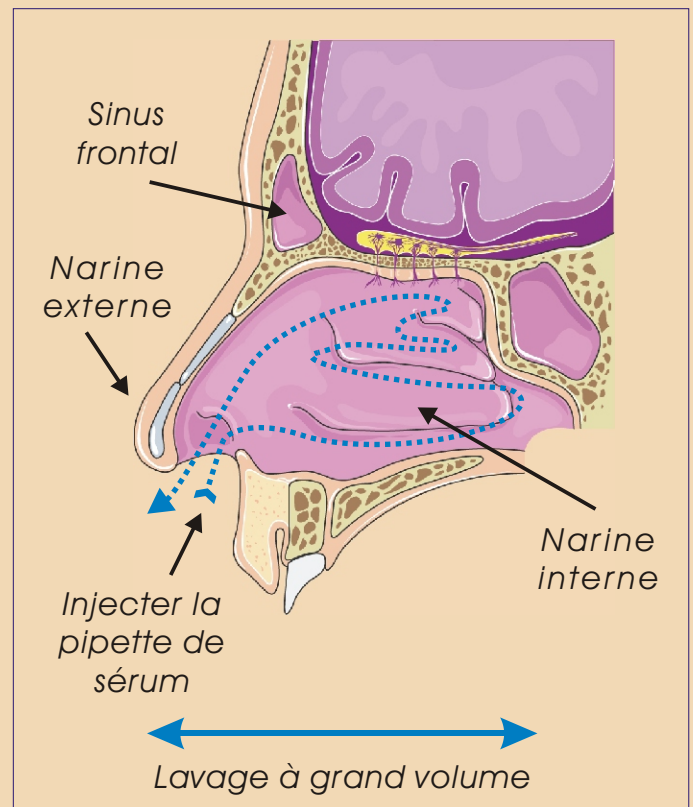
- À l'aide de pipettes de sérum physiologique réchauffées
- Bébé **éveillé** en position de l'escrimeur (installé sur le dos, tête sur le côté)
- Avant le bain ou la tétée.



Position de l'escrimeur

## **Mode opératoire**

1. Instillation dans la narine du dessus sans fermer la bouche, en 2 ou 3 fois (éviter l'effet "karcher"), puis changement de côté de la tête du bébé pour faire la 2<sup>e</sup> narine et lavage de l'avant du nez.
2. Après avoir lavé l'avant du nez, fermer la bouche de votre bébé pour le faire renifler.



À la naissance, la moitié d'une pipette par narine si pas d'encombrement.  
À partir de 1 mois et dès l'encombrement, au moins 1 pipette par narine (jusqu'à ce que l'écoulement du nez soit clair).