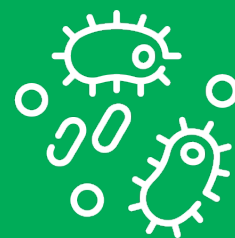


# Projet médical télé-expertise INFECTIOLOGIE PÉDIATRIQUE



## CONTEXTE

Pour toute problématique diagnostique ou thérapeutique chez l'enfant fébrile ou suspect d'infection et pour des conseils en vaccination.

Sont exclus : les conseils pour des patients majeurs jamais suivis auparavant par l'équipe d'infectiologie pédiatrique du CHU.

**Plateforme non adaptée pour les avis urgents**

## OBJECTIFS

Tracer, sécuriser et faciliter les échanges et le partage d'informations médicales de façon confidentielle entre professionnels, afin d'améliorer la prise en charge des patients dans le respect du secret médical.

## CONCERNE

**Médecins** : hospitaliers, libéraux, scolaires... prenant en charge des enfants ou mineurs

**Infirmiers** : de toutes les structures (PMI, CADA, crèches, scolaires... en charge d'enfants)

Sage-femmes

## PIÈCES JOINTES

Bilan paraclinique (biologies et imageries), si déjà réalisé.

## QUAND

Du lundi au vendredi, hors week-ends et jours fériés.

## DÉLAI DE RÉPONSE

48h.



CHU  
BESANÇON  
FRANCHE-COMTÉ