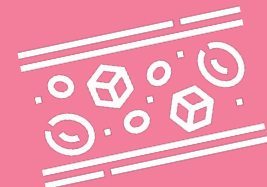


Projet médical télé-expertise

ENDOCRINOLOGIE

DIABÈTE



CONTEXTE

La plateforme de télémédecine est utilisée pour donner des avis sur demandes, concernant le diabète et les dyslipidémies hors diabète gestationnel et les problèmes d'obésité ou d'anorexie.

OBJECTIFS

Le but de cette démarche est de donner des avis en diabétologie et métabolisme aux médecins généralistes du secteur, en raison de la pénurie des spécialistes endocrinologues en secteur libéral.

Tracer, sécuriser et valoriser cet avis spécialisé.

CONCERNE

Médecins de ville du 25 hors secteur Pontarlier.

PIÈCES JOINTES ET RENSEIGNEMENTS À FOURNIR

- Les antécédents familiaux de diabète (avec morphotype, âge de découverte).
- L'ancienneté du diabète ou l'âge à la découverte (avec une idée du poids).
- L'évolution pondérale.
- La microalbuminurie, la fonction rénale, la rétinopathie.
- En cas d'insuline, l'autonomie du patient.

QUAND

En semaine du lundi au vendredi de 9h à 16h hors week-ends et jours fériés.

DÉLAI DE RÉPONSE

JAMAIS de réponse donnée le jour même, elle est fournie au plus tôt le lendemain de la demande et au plus tard dans un délai de 4 jours (en particulier le lundi ou mardi pour une demande déposée le vendredi).

