



Personnes rémunérées

7 092 personnes rémunérées au 31/12/2017

Personnel médical

- 170 personnels hospitalo-universitaires
 - 430 praticiens hospitaliers et assistants
 - 112 attachés des hôpitaux
 - 1 287 internes et étudiants
- soit un total de 1 999 personnes

Personnel non-médical

- 3 435 personnels soignants et éducatifs
 - 627 personnels administratifs
 - 351 personnels médico-techniques
 - 680 personnels techniques
- soit un total de 5 093 personnes



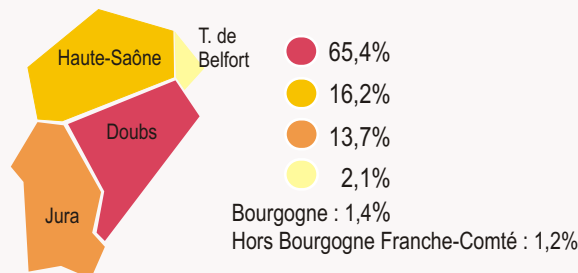
Capacité d'accueil

- 626 lits d'hospitalisation complète de médecine
- 359 lits d'hospitalisation complète de chirurgie
- 78 lits d'hospitalisation complète de gynécologie obstétrique
- 70 lits d'hospitalisation complète de psychiatrie
- 29 lits d'hospitalisation complète de soins de suite et réadaptation
- 176 places d'hospitalisation partielle de médecine (dont dialyse)
- 29 places de chirurgie ambulatoire
- 12 places d'hospitalisation partielle de gynécologie obstétrique

Soit un total de 1 162 lits et 217 places.



Attractivité du CHU



Activités

Fréquentation

Séjours MCO (données médicales)

Activité globale	2015	2016	2017
Hospitalisation complète (≥ à 1 nuit)			
Séjours (RSS)	52 441	51 084	50 218
Journées	328 031	321 259	312 980
Durée moyenne du séjour	6,26	6,29	6,23
Séjours ambulatoires (hors séances)	25 445	25 866	26 834
Séances (CM28)	60 801	64 934	70 546
Total	138 687	141 884	147 598
Taux de chirurgie ambulatoire	31,0%	34,2%	37,8%

Hospitalisation complète (données administratives)

	Entrées directes	Journées	DMS	T.O (%)
Médecine	25 652	194 898	7,60	91,03
Chirurgie	16 335	98 569	6,00	74,66
Gynéco obstétrique	7 382	15 144	2,05	75,85
Total court séjour	49 369	308 611	6,25	84,22
Psychiatrie	1 111	16 888	15,20	78,54
Soins de suite et réadaptation	239	7 658	32,04	75,60
Total général sans Novillars	50 719	333 157	6,57	83,67

Activité externe

737 962 passages en externe

Urgences - SAMU - SMUR - Centre 15

- 86 318 passages aux urgences dont 26 221 suivis d'une hospitalisation
- 5 628 sorties effectuées par le SMUR
- 342 855 dossiers de régulation ouverts par le Centre 15

Activités

Actes et soins

Activités médicales et chirurgicales

- 5 376 interventions réalisées sans anesthésie
- 26 241 interventions réalisées sous anesthésie dont 822 interventions sous CEC
- 106 interventions à coeur battant
- 14 050 séances de dialyse
- 31 135 séances de radiothérapie (y compris préparations à l'irradiation)
- 25 090 séances de chimiothérapie (pour tumeur et affection non tumorale)

Laboratoires

5 103 337 actes de laboratoire en B ou P (dont hors nomenclatures)

Imagerie médicale

- 206 212 actes d'imagerie (ADI)
- 48 147 actes d'échographie (ADE)
- 47 079 forfaits de scanners
- 11 679 forfaits d'IRM
- 3 555 forfaits de TEP-SCAN

Obstétrique

2 860 naissances

Greffes (séjours terminés en 2017)

- 60 allogreffes de moelle
- 55 autogreffes de moelle
- 30 greffes de foie
- 53 greffes de reins
- 94 greffes de cornées

Activités

Recherche et enseignement

Recherche et innovation

- 216 projets en cours promus par le CHU dont 145 ouverts scientifiquement et 71 en phase administrative : dont 24 PHRC, 1 PRME, et 50 APICHU
- 993 études ouvertes promues par l'industrie pharmaceutique et les institutions
- 1 209 études au total

2 fédérations hospitalo - universitaires

Ecoles et instituts

- 1 école de sages femmes
- 1 institut de formation de professions de santé (IFPS) : formations aide soignant, auxiliaire de puériculture, ambulancier, infirmier, puériculteur, infirmier de bloc opératoire, infirmier anesthésiste, masseur kinésithérapeute, cadre de santé.

934 étudiants et élèves

Logistique

- 2 507 tonnes de linge lavé (dont 2 252 tonnes pour le CHU)
- 1 212 865 repas servis

Réseaux

3 réseaux de santé

- Réseau périnatalité de Franche-Comté (RPFC)
- Réseau d'Allergologie de Franche-Comté (RAFT)
- Réseau d'aides au diagnostic et aux soins des Urgences Neurologiques de Franche-Comté (RUN)

Plateau technique

Anesthésie réanimation

- 1 caisson hyperbare
- 127 respirateurs de réanimation
- 43 stations d'anesthésie
- 94 respirateurs de transport
- 68 incubateurs ou table de réanimation de néonatalogie

Biologie

- 1 plateau technique automatisé de biochimie, pharmacologie et sérologie infectieuse pour la routine, l'urgence et la garde 24h/24
- 1 plate-forme analytique de biologie moléculaire
- 1 plate-forme analytique de sérologie infectieuse
- 1 plate-forme analytique d'analyses chromatographiques et élémentaires
- 1 banque de sperme et gamètes
- 1 plate-forme ACPA
- 1 trieur de métaphase
- 1 automate séquenceur NGS

Imagerie

- 1 Tep Scan
- 2 IRM (3 Tesla et 1,5 Tesla)
- 3 scanographes corps entier
- 1 mammographe numérique
- 3 gamma-caméras
- 1 ostéodensitomètre
- 2 équipements de coronarographie interventionnelle
- 1 salle hybride de cardiologie interventionnelle
- 2 équipements de neuro-radiologie interventionnel biplan
- 1 statif pulmonaire numérisé
- 1 statif ostéoarticulaire numérisé 3D
- 2 statifs conventionnels numérisés urgences adultes et pédiatriques
- 2 équipements de radiologie conventionnelle
- 80 échographes doppler couleur

UCPO

- 8 isolateurs de travail
- 9 unités de bio-décontamination
- 2 unités de travail aseptiques

Bloc opératoire

- 19 amplificateurs de brillance dont 2 numériques à capteur plan
- 5 consoles de circulation extra-corporelle dont 2 de transport
- 8 microscopes opératoires
- 8 lasers chirurgicaux
- 15 ensembles de vidéo coelioscopie
- 39 bistouris électriques
- 16 bistouris à ultrasons
- 2 stations de neuronavigation
- 7 appareils d'auto-transfusion
- 22 systèmes vidéo management
- 1 robot chirurgical
- 1 système d'imagerie 3D Cone Beam CT

Médecine, exploration fonctionnelle

- 14 lasers de consultation
- 32 générateurs de dialyse
- 7 systèmes de vidéo-endoscopie
- 9 écho-endoscopes
- 2 Station de magnéto thérapie avec positionnement
- 120 pompes d'analgésie pour traitement de la douleur

Radiothérapie

- 4 accélérateurs de particules
- 1 simulateur scanner
- 2 équipements de curiethérapie : PDR et HDR
- 1 équipement de curiethérapie de prostate bas débit
- 10 stations de calcul de la dosimétrie

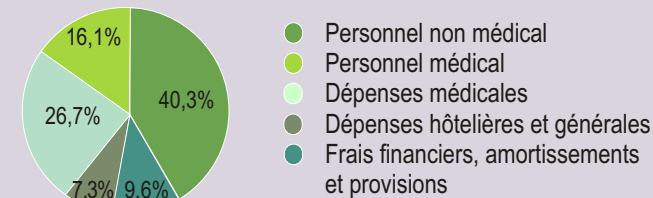
Moyens financiers

Dépenses d'exploitation (en milliers d'euros)

Nature des dépenses	2016	2017	Ecart 2017 / 2016
Dépenses de personnel	289 715	300 051	3,57%
dont personnel non médical	209 321	214 387	2,42%
dont personnel médical	80 395	85 664	6,55%
Dépenses médicales	137 328	142 052	3,44%
Dépenses hôtelières et générales	38 604	38 633	0,08%
Frais financiers amort. provisions	53 962	50 713	-6,02%
Total	519 610	531 449	2,28%

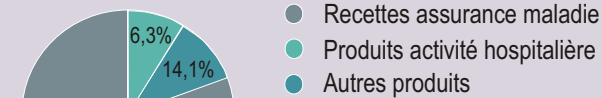
Répartition des dépenses

Total dépenses hôpital : 531,4 millions d'euros



Répartition des recettes

Total recettes hôpital : 531,6 millions d'euros



dont recettes d'activité (T2A)
montants assurance maladie
en milliers d'euros

	2015	2016	2017
Recettes de l'activité d'hospitalisation (GHS)	239 423	246 553	247 049
Recettes de l'activité d'hospit. SSR (DMA)			199*
Recettes de l'activité externe (PEC AM)	23 309	26 273	26 273

*DMA arrêtée avec l'activité déclarée dans le PMSI fin décembre



Centre hospitalier universitaire de Besançon
1 établissement, 3 sites

L'hôpital Jean-Minjoz,
situé au cœur
du pôle Santé



L'hôpital Saint-Jacques,
situé au centre-ville



Site des Tilleroyes

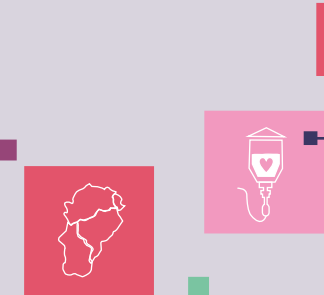


>>> www.chu-besancon.fr

Centre hospitalier universitaire
2 place Saint-Jacques
25030 Besançon Cedex
Tél. 03 81 66 81 66



2017
CHIFFRES
CLÉS



Centre hospitalier universitaire de Besançon