

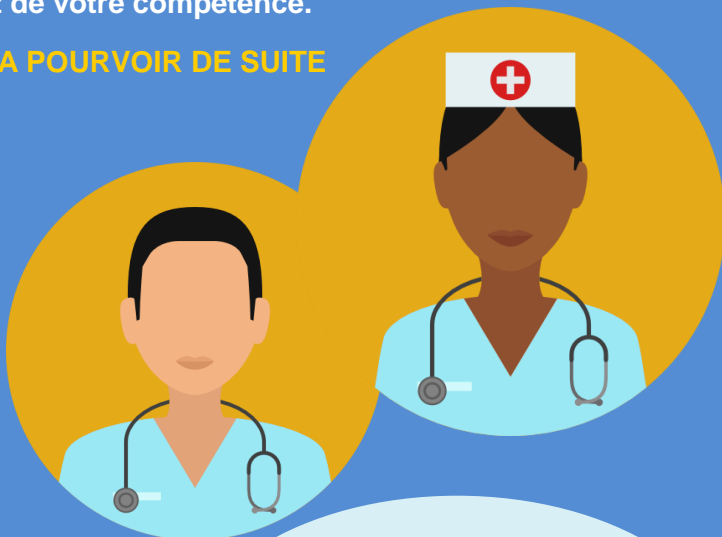
# Le CHU RECRUTE DES INFIRMIERS / INFIRMIERES disponibles immédiatement

Doté(e) d'un excellent relationnel, rigoureux (se), autonome, la qualité des soins dispensés aux patients est votre priorité.

- >> temps plein
- >> jour / nuit
- >> CDD

Au sein d'une équipe pluridisciplinaire, vos fonctions s'articulent autour d'une prise en charge globale du patient // organisation et dispensation des soins infirmiers de nature technique, relationnelle et éducative // dans les domaines relevant de votre compétence.

## POSTE A POURVOIR DE SUITE



Envoyez votre lettre de motivation  
et votre CV :

- >> CHU de Besançon  
Direction des ressources humaines  
2, place Saint-Jacques  
25030 Besançon cedex
- >> [drh@chu-besancon.fr](mailto:drh@chu-besancon.fr)