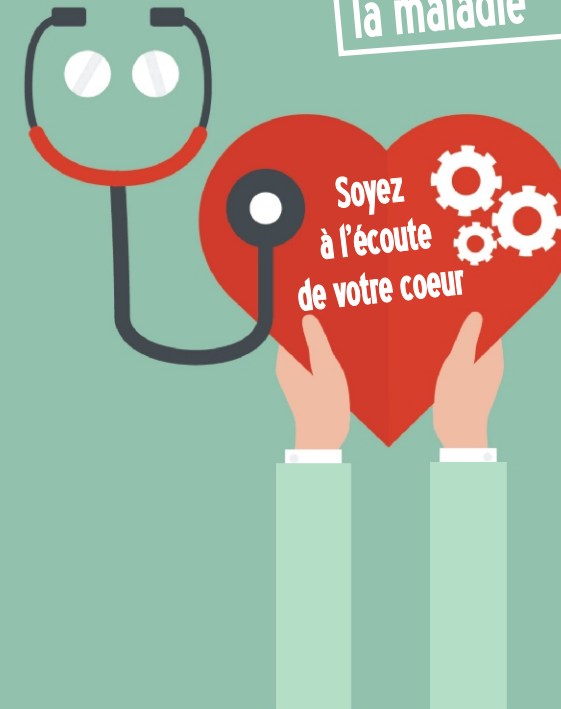


# INSUFFISANCE CARDIAQUE : Et si vous étiez concerné ?

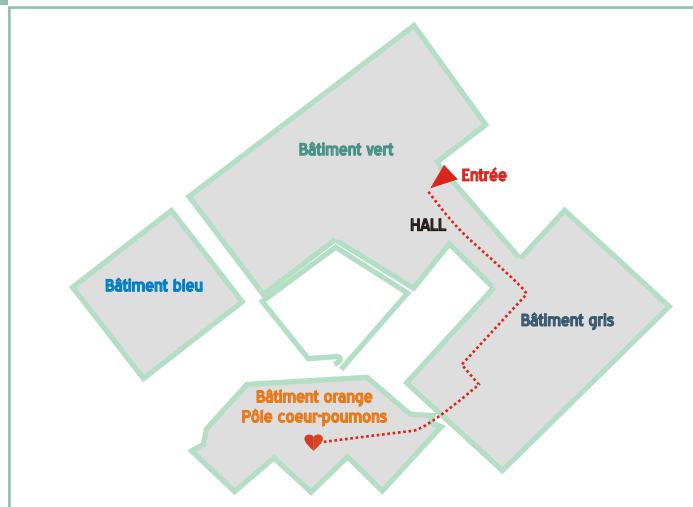
Reconnaître les signes  
d'une insuffisance cardiaque  
et mieux comprendre  
la maladie



Service de cardiologie du CHU  
Pôle coeur-poumons  
Bâtiment orange  
Hôpital Jean-Minjoz  
3 boulevard Fleming  
25030 Besançon Cedex

Tél. 03 81 66 81 87  
cardiologie@chu-besancon.fr

[www.besancon-cardio.org](http://www.besancon-cardio.org)



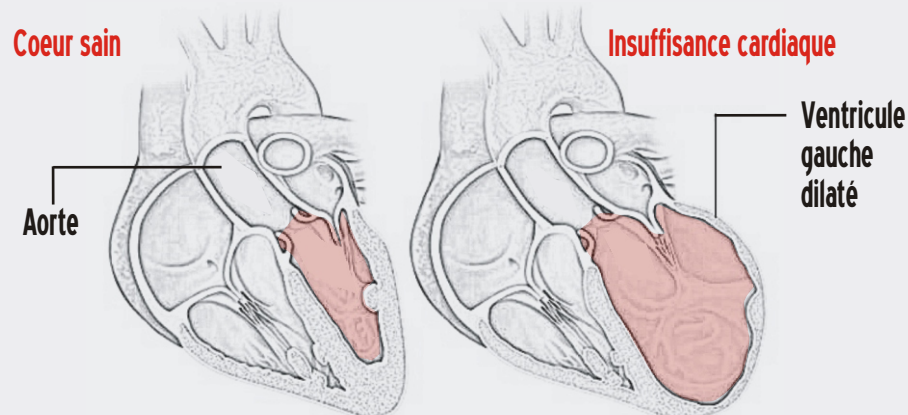


L'insuffisance cardiaque est mal connue du grand public et pourtant elle touche en France plus d'un million de sujets. C'est la première cause d'hospitalisation chez les personnes de plus de 65 ans. Non dépistée ou mal traitée, son pronostic est grave avec une mortalité comparable à celle de certains cancers.

## 🔍 Qu'est-ce que l'insuffisance cardiaque ?

L'insuffisance cardiaque se définit par **l'incapacité du cœur à assurer les besoins de l'organisme, on dit que le cœur est « fatigué »**.

Le cœur est un muscle creux qui se remplit et se contracte, éjectant le sang dans la circulation, ce qui permet l'apport d'oxygène aux organes. Dans l'insuffisance cardiaque, le cœur ne peut plus assurer son rôle et les symptômes commencent à se manifester. C'est une maladie chronique qui évolue par poussée.



## ❓ Quels sont les symptômes ?

Le principal symptôme est **un essoufflement inhabituel à l'effort**. L'insuffisance cardiaque peut aussi se manifester par **un essoufflement brutal pendant la nuit** obligeant la personne à s'asseoir dans son lit : il s'agit de l'œdème aigu du poumon. Les deux autres symptômes les plus fréquents sont **l'apparition d'œdèmes des membres inférieurs** (jambes gonflées, rétention d'eau) et **une fatigue inhabituelle**.

## ☹️ Quels sont les facteurs de risques ?

Les causes de l'insuffisance cardiaque sont bien connues et multiples. Les deux causes les plus fréquentes sont **l'infarctus du myocarde**, qui détruit une partie du muscle cardiaque, et **l'hypertension artérielle**. D'autres causes existent : une maladie des valves (souffle au cœur), une infection virale du cœur (myocardite), les cardiomyopathies (atteintes du muscle cardiaque).

## 💊 Quelle est la prise en charge ?

Devant **un essoufflement, une fatigue inhabituelle ou une rétention d'eau, il faut consulter rapidement son médecin** traitant qui confiera le patient au cardiologue.

C'est l'échographie cardiaque qui permet de confirmer le diagnostic.



**Le diagnostic confirmé, un traitement permettant de soulager le travail du cœur et d'améliorer les symptômes sera institué. Dans le service de cardiologie du CHU de Besançon, les patients bénéficient d'un traitement personnalisé et des séances d'éducation thérapeutique sont réalisées.**