

**CONTRACEPTION PRESCRITE APRÈS  
IVG MÉDICAMENTEUSE HORS  
ÉTABLISSEMENT DE SANTÉ  
ENQUÊTE RÉTROSPECTIVE À UN AN  
EN MÉDECINE GÉNÉRALE EN  
FRANCHE-COMTÉ**

**Claire-Sophie VILLARD**  
François DUMEL

**IVG HORS ÉTABLISSEMENT DE  
SANTÉ**

- Loi du 4 juillet 2001
- Décret du 3 mai 2002 modifié par le décret du 1<sup>er</sup> juillet 2004
- Convention médecin/établissement de santé pratiquant les IVG
- 7 semaines (49 jours) d'aménorrhée
- Forfait de 4 consultations
- En Franche-Comté...

## PROBLÉMATIQUE

- Rapport de l'IGAS paru en février 2010 : « **72% des femmes ayant recours à une IVG sont sous contraception** »
  - 25% d'avortements répétés en France (étude COCON 2005 )
  - On estime que 40% des femmes françaises auront recours à l'IVG à un moment donné de leur vie (IGAS 2010)
- **En Franche-Comté :**
    - 3 189 IVG en 2007
    - 12,2 IVG pour 1 000 femmes âgées de 15 à 49 ans
    - 37,7% d'IVG médicamenteuses
    - 5,3% IVG médicamenteuses hors établissement de santé

## OBJECTIF DE NOTRE ÉTUDE

- Evaluer la contraception prescrite après une IVG médicamenteuse en médecine générale, son efficacité et sa satisfaction auprès des patientes.
- La contraception utilisée avant l'IVG et celle utilisée un an après ont également été analysées.

## MATÉRIELS ET MÉTHODES

- **POPULATION INCLUSE**

- Patientes ayant bénéficié d'une IVG médicamenteuse hors établissement de santé
- Par un médecin généraliste en Franche-Comté

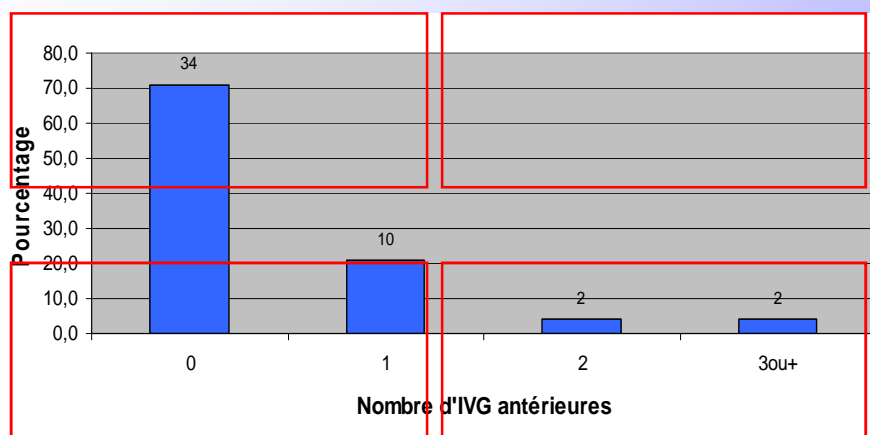
- **PERIODE D'INCLUSION**

- Du 1<sup>er</sup> août 2009 au 31 décembre 2009

- **METHODE**

- Etude rétrospective descriptive
- Entretien téléphonique 1 an après l'IVG
- Questionnaire de 18 questions
- 48 patientes sur 97 ont pu être interrogées
- Analyses statistiques

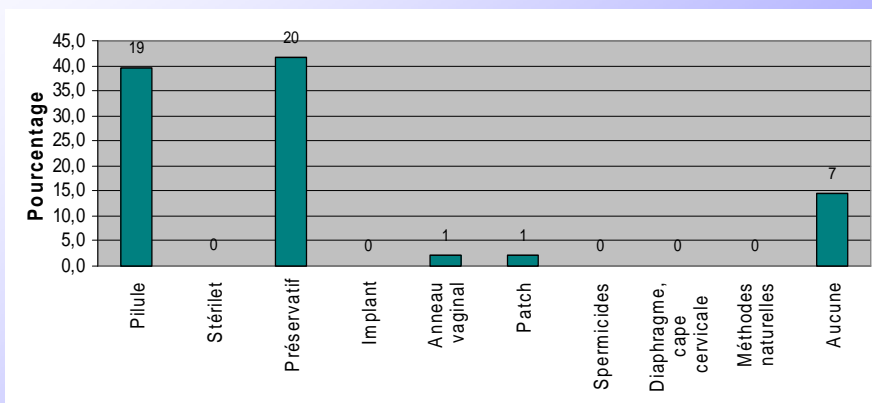
## NOTRE ÉCHANTILLON



Présence à la consultation de contrôle : 79,2% des patientes de notre échantillon

## CONTRACEPTION UTILISÉE AVANT L'IVG

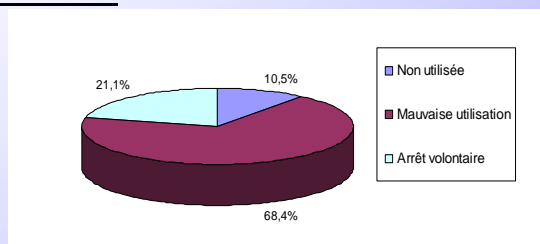
- 85,4% des patientes de notre échantillon
- **Moyen contraceptif utilisé :**



## CONTRACEPTION UTILISÉE AVANT L'IVG

### ÉCHECS CONTRACEPTIFS AYANT MENÉ À L'IVG

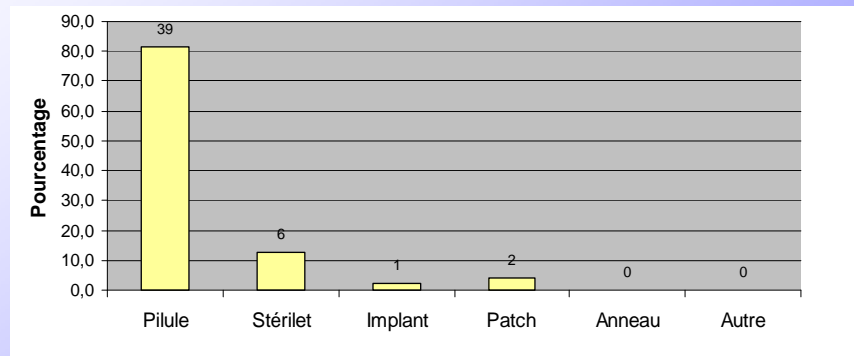
- **SOUS PILULE :**



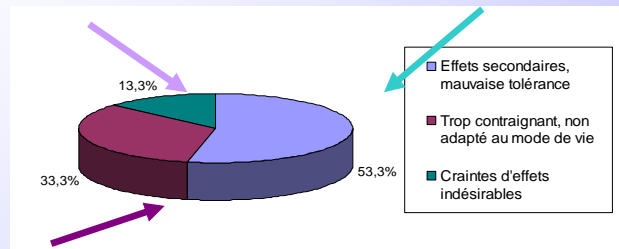
- **SOUS PRESERVATIF :**
  - 50% non utilisé
  - 50% rupture de préservatif

## CONTRACEPTION PRESCRITE LORS DE L'IVG

- 100% des patientes ont reçu une prescription
- 87,5% des patientes l'ont utilisée
- **Moyen contraceptif prescrit :**



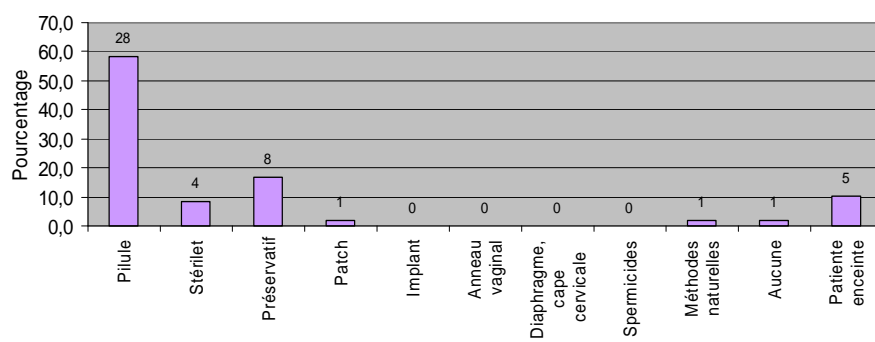
## CONTRACEPTION PRESCRITE LORS DE L'IVG RÉPONSE AUX ATTENTES DES PATIENTES



- 57,1% des patientes sont satisfaites
- Echecs contraceptifs = nouvelle grossesse non désirée
- Echecs de « satisfaction personnelle » : 3 raisons
- Pas de corrélation entre le moyen contraceptif et la satisfaction des patientes ( $p > 0,05$ )
- Pas de corrélation entre le moyen contraceptif et la raison de l'échec ( $p > 0,05$ )

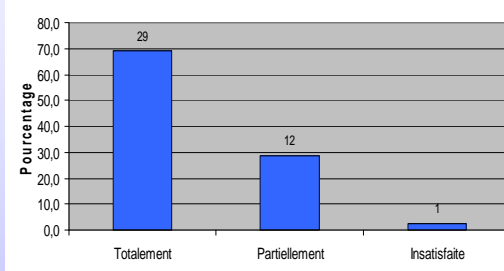
## CONTRACEPTION UTILISÉE UN AN APRÈS L'IVG

- 61,9% des patientes utilisent la même contraception que celle prescrite lors de l'IVG
- **Moyen contraceptif utilisé :**



## CONTRACEPTION UTILISÉE UN AN APRÈS L'IVG

- **SATISFACTION DES PATIENTES VIS-A-VIS DE LEUR CONTRACEPTION :**



- **MODALITES D'UTILISATION DE LA CONTRACEPTION ACTUELLE :**

- 95,2% des patientes estiment utiliser correctement leur contraception
- 4,8% des patientes avouent ne pas l'utiliser correctement (oubli de pilules)

## **DISCUSSION**

### **LES BIAIS DE NOTRE ÉTUDE**

- Echantillon de faible effectif
- Biais de déclaration
- Biais de mémoire

## PARTICULARITÉS DE NOTRE ÉCHANTILLON

- 75% des patientes entre 21 et 35 ans
- Majorité entre 31 et 35 ans
  - Autres publications (étude COCON, Rapport DREES 2009,...) : majorité plus jeune
- 29,2% d'IVG répétées
  - Autres publications (étude COCON, DRASS Bourgogne,...) : taux d'avortements répétés=25%
- Lien entre les 2 particularités?

## LA CONTRACEPTION UTILISÉE AVANT L'IVG

	pilule	stérilet	préservatif	patch/anneau/ autre	méthodes naturelles	Aucune
<b>Notre étude</b>	<b>39,6</b>	<b>0</b>	<b>41,7</b>	<b>4,2</b>	<b>0</b>	<b>14,6</b>
Etude Bajos and al (2006)	23,2	9,4	23	0,4	18,8	25,2
Etude Moreau and al (2007)	27,3	1,7	16,4	2	18,3	34,3
INPES 2007	23,1	7	19,3	3,4	19,1	28,1

- Proportion d'absence de contraception dans notre étude nettement inférieure aux autres études françaises
- Proportion de préservatifs faussement élevée?

## LA CONTRACEPTION UTILISÉE AVANT L'IVG

### ÉCHECS CONTRACEPTIFS AYANT MENÉ A L'IVG

- **SOUS CONTRACEPTION ORALE** : 68,4% oubli de pilule
  - *Etude GRECO (2006)* : « les oublis de pilule sont la cause majeure des échecs de contraception orale (60,8%) », « 60% des femmes pensent que les oublis de pilule fréquents sont sans conséquence »
  - *Rapport INPES 2007 Contraception : que savent les français?* : « 21% des femmes déclarent oublier la pilule au moins une fois par mois »

⇒ **Contraception orale non adaptée à toutes les femmes**  
⇒ **Rappel régulier de la conduite à tenir en cas d'oubli de pilule par les professionnels de santé indispensable**
  
- **SOUS PRESERVATIF** : 50% non utilisé / 50% rupture
  - *Etude de Bajos (2003)* : « 52,9% d'échecs du préservatif par rupture (ou glissement) ayant conduit à l'IVG », « 28,1% non utilisé »

⇒ **Contraception d'utilisation irrégulière**

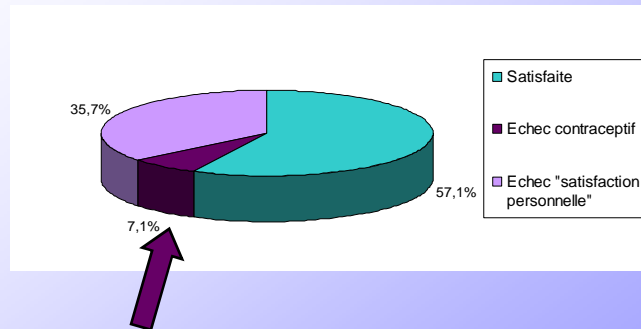
## LA CONTRACEPTION PRESCRITE LORS DE L'IVG

	pilule	stérilet	patch	Implant	Anneau vaginal	Aucune prescription
<b>Notre étude (%)</b>	<b>81,3</b>	<b>12,5</b>	<b>4,2</b>	<b>2,1</b>	<b>0</b>	<b>0</b>
Etude Moreau (2010) (%)	50,3	16,7	2,6	7,1	1,4	22,9

- Contraception œstro-progestative : **large majorité de pilule** (seule forme remboursée)
- **Corrélation entre le moyen contraceptif prescrit et le nombre de grossesses antérieures (p<0,05)**
  - ⇒ **Utilisation marginale du DIU avant 30 ans et chez les femmes nullipares**
    - *La Santé des femmes en France de Bajos (2009)*
    - *Rapport INPES 2007* : «La moitié des français pense que l'on ne peut pas utiliser de stérilet avant une première grossesse ».
- Aucune stérilisation
  - *Baromètre Santé 2005* : 2,3% des femmes âgées de 15 à 54 ans

## LA CONTRACEPTION PRESCRITE LORS DE L'IVG

### REPONSE AUX ATTENTES DES PATIENTES



Pas de corrélation entre la réponse aux attentes des patientes et le moyen contraceptif prescrit ( $p=0,55$ ).

## LA CONTRACEPTION PRESCRITE LORS DE L'IVG

### • LES ECHECS CONTRACEPTIFS :

- Oublis de pilule majoritaires
- Les données sur l'efficacité de la contraception post-abortum dans la prévention des avortements répétés sont controversées : *Etude finlandaise d'Heikinheimo (2008)* vs *Etude suisse de Schunmann (2006)*

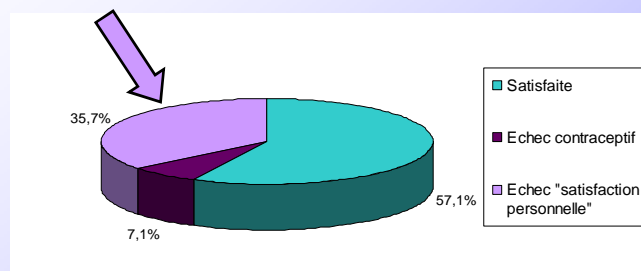
## LA CONTRACEPTION PRESCRITE LORS DE L'IVG

### PRÉSENCE A LA CONSULTATION DE CONTRÔLE

- 79,2% des patientes de notre étude ont assisté à la consultation de contrôle
- Pas de corrélation entre la présence à la consultation de contrôle et l'utilisation de la contraception prescrite ( $p=0,79$ )
- *Etude d'Heikinheimo (2008)*: « Le risque d'avortement répété est plus élevé chez les femmes non présentes à la visite de contrôle »
- Echantillon trop faible

## LA CONTRACEPTION PRESCRITE LORS DE L'IVG

### REPONSE AUX ATTENTES DES PATIENTES



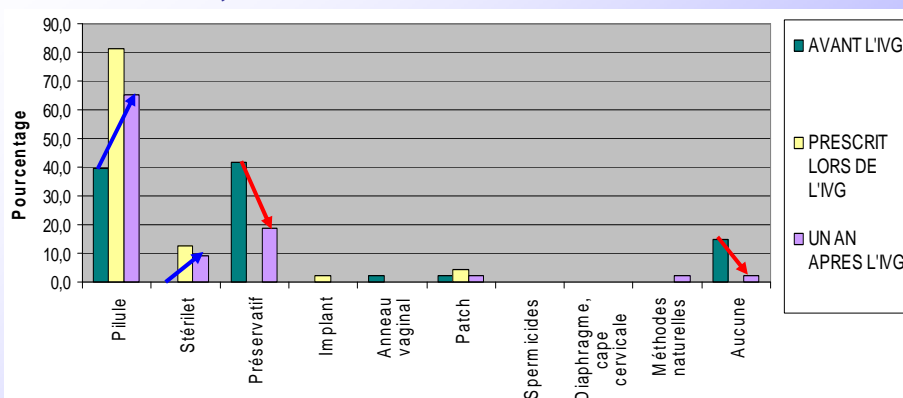
Pas de corrélation entre la réponse aux attentes des patientes et le moyen contraceptif prescrit ( $p=0,55$ ).

## LA CONTRACEPTION PRESCRITE LORS DE L'IVG

### • LES ECHES DE « SATISFACTION PERSONNELLE »

- EFFETS INDESIRABLES/MAUVAISE TOLERANCE (53,3%) : essai d'une seule pilule++
- TROP CONTRAIGNANTE/NON ADAPTEE AU MODE DE VIE (33,3%) : prise quotidienne difficile
- CRAINTES D'EFFETS INDESIRABLES : « Un quart des français estime que la pilule peut stérile » (INPES 2007).

### COMPARAISON DES MOYENS CONTRACEPTIFS : UTILISÉS AVANT L'IVG, PRESCRITS LORS DE L'IVG, UTILISÉS UN AN APRÈS L'IVG



Diminution du taux d'absence de contraception et du taux d'utilisation du préservatif souvent irrégulière

Majoration des contraceptions efficaces et continues

97,6% des patientes satisfaites (69% très satisfaites) de leur contraception actuelle

## CONCLUSION

- Aucun moyen prescrit n'apparaît plus « satisfaisant » que les autres dans notre enquête.
  - Information juste et appropriée indispensable
  - Rappels fréquents sur la conduite à tenir en cas de rapport sexuel non ou mal protégé, plus particulièrement sur la conduite à tenir en cas d'oubli de pilule.
  - Contraception adaptée à chaque femme, choisie par elle-même avec l'aide et les conseils des professionnels de santé (ANAES, INPES)
- ⇒ + grande satisfaction des patientes
- ⇒ Meilleure utilisation
- ⇒ Meilleure efficacité.